

PRESENTACION

El Departamento de Programación Monetaria e Investigación Económica del Banco Central de la República Dominicana, pone a la disposición de las autoridades de esta Institución, los resultados de la Tercera Encuesta de Opinión Empresarial del Sector Industrial, correspondientes al trimestre julio-septiembre del 1995, en la que se recogen informaciones referentes a la producción, ventas, precios, y expectativas del sector, entre otras.

Esta encuesta se concibió con la finalidad de generar de manera rápida y oportuna, indicadores cualitativos sobre la situación económica del sector manufacturero, constituyendo un valioso instrumento del diagnóstico de la coyuntura económica, en el entendido de que el análisis de dichos indicadores permite identificar el comportamiento de variables como las antes indicadas, relevantes para la toma de decisiones económicas.

Los sondeos de opinión empresarial se fundamentan en la experiencia cotidiana y nivel gerencial de los informantes, ya que conocen con bastante exactitud la situación del sector, y por tanto, pueden evaluar su condición en el presente y preveer su evolución futura a corto plazo, por lo que el sondeo constituye un mecanismo confiable para la evaluación del sector.

La amplitud del valor informativo de estas encuestas de opinión, está ampliamente avalado por la experiencia internacional, por lo que se ha convertido en una herramienta de trabajo altamente apreciada, teniendo los resultados obtenidos su mayor aprovechamiento cuando se validan con la información cuantitativa (como por ejemplo: Cuentas Nacionales), a través de la confrontación posterior, lo que permite mejorar las proyecciones.

PRESENTACION

BANCO CENTRAL DE LA REP. DOM
BIBLIOTECA
200597

El Departamento de Programación Económica e Investigación Económica del Banco Central de la República Dominicana, en cumplimiento de las funciones que le ha sido asignadas por el artículo 10 de la Ley No. 100 del 1992, en la que se recoge información sobre la producción, ventas, precios y expectativas del sector, entre otras.

Este estudio se realizó con la finalidad de generar de manera rápida y oportuna información estadística sobre la estructura económica del sector manufacturero, considerando un valioso instrumento del diagnóstico de la actividad económica en el momento de que el análisis de dichas industrias, de acuerdo con el método de la tecnología de las etapas como las etapas indicadas, se realizó en el sector de las industrias económicas.

Los datos de este estudio se fundamentan en la experiencia cubana y nivel general de los instrumentos, ya que concierne con bastante exactitud la situación del sector y por tanto, pueden servir en condiciones en el presente y previsiones futuras para el sector, por lo que el estudio constituye un instrumento valioso para la evaluación del sector.

En el momento del valor informativo de estos estudios de opinión, esta información se basó en la experiencia internacional, por lo que se ha convertido en un instrumento de trabajo altamente apreciado, teniendo los resultados obtenidos en mayor proporción cuando se comparan con la información estadística que se genera a través de la información estadística, a través de la información estadística, a través de la información estadística.

TERCERA ENCUESTA DE OPINION EMPRESARIAL DEL SECTOR MANUFACTURERO

En interés de ofrecer a las autoridades del país, al sector empresarial y al público en general, un panorama sobre el desempeño de las actividades correspondientes al sector manufacturero, el Banco Central de la República Dominicana realizó la Tercera Encuesta de Opinión Empresarial del Sector Manufacturero, correspondiente al trimestre julio-septiembre de 1995, con una ampliación a nivel nacional de la cobertura de dicha encuesta en relación a sus dos ediciones anteriores que sólo abarcaron el Distrito Nacional y la provincia de Santiago.

El trabajo de campo se llevó a cabo del 20 de septiembre al 5 de octubre de 1995 y se utilizó un marco muestral de 280 empresas, un aumento de 58 empresas en relación al tamaño de la muestra seleccionada en la encuesta abril-junio pasado de las cuales 245 respondieron de forma válida el cuestionario, representando un 87.5% del total. De éstas, 104 fueron preseleccionadas considerando su representatividad en el sector y las 141 restantes se escogieron aleatoriamente.

Al igual que en las encuestas anteriores, la muestra no incluye las empresas públicas manufactureras y las de zonas francas. Las empresas manufactureras que respondieron el cuestionario, tienen un personal ocupado que asciende a 27,674 empleados. Estas comprenden todas las ramas de actividades manufactureras, a excepción de la azucarera y la de refinación de petróleo, tal y como se muestra a continuación:

**ENCUESTA DE OPINION EMPRESARIAL DEL SECTOR MANUFACTURERO
TOTAL DE EMPRESAS ENCUESTADAS Y PERSONAL OCUPADO
POR RAMA DE ACTIVIDAD
(Julio-Septiembre 1995)**

RAMAS DE ACTIVIDAD (CLASIFICACION CIU)	No. EMPRESAS	No. EMPLEADOS
Productos Alimenticios y Bebidas	72	12,141
Productos de Tabaco	2	1,084
Productos Textiles	10	1,102
Prendas de Vestir	16	1,241
Curtido de Cueros, Fabric. de Maletas y Calzados	7	190
Producción de Maderas Excepto Muebles	5	101
Papel y Producción de Papel	4	294
Edición e Impresión	17	1,826
Fabricación de Sustancias y Productos Químicos	16	2,092
Productos de Caucho y Plásticos	11	1,038
Fab. de Otros Productos Minerales No Metálicos	16	1,434
Fabricación de Metales Comunes	4	1,911
Prod. Elaborados de Metal Excepto Maq. y Equipo	20	1,604
Fabricación Maquinaria y Equipo	5	419
Fabricación Maquinaria y Aparatos Eléctricos	1	65
Instrumentos Médicos Opticos y Relojes	8	71
Fab. de Vehículos, Automotores y Remolques	4	90
Fabricación de Muebles; Industrias Manufactureras, n.e.p.	27	971
TOTAL	245	27,674

Las entrevistas se efectuaron a nivel gerencial. El cuestionario fue diseñado con la finalidad de presentar los resultados referidos al producto principal y comparados con los períodos abril-junio 1995, y con julio-septiembre del año anterior, así como las perspectivas para el próximo trimestre.

A continuación se presentan los resultados más importantes de la Encuesta de Opinión Empresarial del Sector Manufacturero.

I. PRODUCCION

Los empresarios que respondieron el cuestionario reportaron que el 40.0% de las empresas tuvieron un mejor desempeño productivo respecto al período abril-junio de este año, el 28.0% respondió que su nivel de producción había declinado, en tanto que el restante 32.0% manifestó que su producción no había variado. Merece destacarse, que contrario a lo que se registró en el trimestre anterior, las empresas manufactureras que contestaron haber incrementado su volumen de producción en el trimestre son de menor ponderación en cuanto al número de personas ocupadas que aquellas que respondieron haber registrado una reducción en la producción.

Al efectuarse la comparación de la producción del trimestre con respecto a la de igual período del 1994, el 47.0% de los entrevistados opinaron que su producción se incrementó, el 20.0% contestó que mantuvo el mismo nivel, mientras que el 33.0% manifestó que la misma había disminuido.

OPINION SOBRE PRODUCCION
(julio-septiembre 1995)

PERIODO DE REFERENCIA	MAYOR		IGUAL		MENOR	
	NO. EMP.	%	NO. EMP.	%	NO. EMP.	%
Respecto al Trimestre Anterior	98	40.0	77	32.0	68	28.0
Respecto al mismo Trimestre Año Anterior	115	47.0	48	20.0	81	33.0

Desde el punto de vista de la tendencia que muestran los resultados obtenidos en las tres encuestas efectuadas durante el año, se observa que las opiniones sobre producción arrojaron saldos de 12.0%, 4.0% y 14.0%, en cada caso, cuando la comparación se realizó respecto al mismo trimestre del pasado año. De lo anterior se infiere una mejoría de las actividades manufactureras en julio-septiembre respecto a la situación prevaleciente en los dos trimestres anteriores.

Todas las ramas de producción mostraron un desempeño favorable en el trimestre cuando la opinión de los empresarios se hizo tomando como referencia el mismo período del pasado año, excepto fabricación de prendas de vestir; fabricación de productos textiles; fabricación de maquinarias y equipos no especificados en otras ramas y fabricación de maquinaria y aparatos eléctricos.

II. VENTAS

Los resultados compilados muestran que el 40.0% de las manufactureras entrevistadas aumentaron su volumen de venta del producto principal en el período julio-septiembre en relación a abril-junio del presente año; el 27.0% respondió que mantuvo iguales niveles de ventas, mientras el 33.0% contestó haber sufrido disminuciones en las mismas.

Al efectuar las comparaciones en relación a julio-septiembre del pasado año, el 48.0% de los encuestados contestó haber registrado un aumento en sus ventas; el 15.0% reportó que mantuvo niveles iguales, mientras que el 37.0% respondió haber registrado disminuciones. Las actividades que más incidieron en este comportamiento positivo fueron las mismas citadas en los resultados de la producción.

OPINION SOBRE VENTAS

(julio-septiembre 1995)

PERIODO DE REFERENCIA	MAYOR		IGUAL		MENOR	
	NO. EMP.	%	NO. EMP.	%	NO. EMP.	%
Respecto al Trimestre Anterior	98	40.0	67	27.0	80	33.0
Respecto al mismo Trimestre Año Anterior	118	48.0	35	15.0	91	37.0

Un comportamiento similar al de las ventas internas arrojaron las exportaciones. El 33.0% de las empresas encuestadas que habían realizado exportaciones durante el trimestre de referencia respondió que sus ventas externas aumentaron; el 29.0% que habían permanecido igual y el 38.0% que habían disminuido.

III. PRECIOS

El porcentaje de empresas que respondieron haber registrado aumento en su precio promedio de ventas alcanzó 22.0%; en ese orden, el 67.0% manifestó que mantuvo

iguales niveles de precios, mientras que el 11.0% respondió haber registrado un precio promedio inferior.

Comparado con el mismo período del pasado año, se reportó que el 51.0% de las empresas registraron un precio promedio más elevado, el 36.0% indicó que permaneció igual y el 13.0% restante, opinó que fue menor.

Al analizar de manera comparada los resultados de los precios en los tres trimestres del año, se observa que el porcentaje de empresas que opinaron que sus precios permanecieron iguales respecto al trimestre anterior, aumentó de 54.0% a 56.0%, de la primera a la segunda encuesta y a 68.0% en julio-septiembre.

OPINION SOBRE PRECIOS
(Julio-Septiembre 1995)

PERIODO DE REFERENCIA	MAYOR		IGUAL		MENOR	
	NO. EMP.	%	NO. EMP.	%	NO. EMP.	%
Respecto al Trimestre Anterior	53	22.0	166	67.0	26	11.0
Respecto al mismo Trimestre Año Anterior	124	51.0	89	36.0	31	13.0

IV. SITUACION ECONOMICA DE LAS EMPRESAS

Al cuestionarse a los empresarios en torno a la situación económica de su producto principal, entendida ésta como el conjunto de factores económicos, financieros y laborales que afectan el proceso productivo y que se reflejan en el rendimiento de la empresa, se obtuvieron los siguientes resultados: el 30.0% de los empresarios entrevistados respondió que la situación económica de su empresa era buena en el trimestre de referencia, el 51.0% que era regular y el 19.0% que era mala. Al responder a la misma pregunta pero referida al trimestre anterior, el 31.0% contestó que era más favorable, el 43.0% indicó que era igual y el 26.0% señaló que era menos favorable.

Las opiniones externadas por los 245 empresarios sobre los factores más relevantes que incidieron en su actividad productiva, indican los siguientes resultados:

- El 76.3% de las empresas se vió afectado por problemas en el suministro de energía eléctrica.
- El 24.9% experimentó una caída en la demanda.
- El 20.0% tuvo problemas de financiamiento del capital de trabajo (se refiere tanto a

limitaciones de acceso al crédito como al costo del dinero).

-El 11.8% afrontó dificultades aduanales.

-Otros factores expuestos fueron variación estacional y aumento en los precios de las materias primas.

OPINION SOBRE SITUACION ECONOMICA

(Julio-Septiembre 1995)

PERIODO DE REFERENCIA	BUENA		REGULAR		MALA	
	NO. EMP.	%	NO. EMP.	%	NO. EMP.	%
Situación en el Trimestre	73 30.0		125 51.0		47 19.0	
Situación Respecto al Trimestre Anterior	77 31.0		104 43.0		63 26.0	

V. PERSPECTIVAS

El 53.0% de las opiniones compiladas esperan una expansión de las actividades productivas en el próximo trimestre; el 35.0% de las empresas informó que su producción será igual y sólo el 12.0% estima que será inferior.

PERSPECTIVAS SOBRE PRODUCCION Y VENTAS

VARIABLES	MAYOR		IGUAL		MENOR	
	NO. EMP.	%	NO. EMP.	%	NO. EMP.	%
Producción para Próximo Trimestre	130 53.0		85 35.0		30 12.0	
Precio Promedio de Ventas para Próximo Trimestre	57 23.0		170 70.0		16 7.0	

En lo que respecta al comportamiento esperado de los precios, el 23.0% de las empresas manufactureras reportó que considera que el precio promedio de venta aumentará, el 70.0% pronostica que mantendrá iguales niveles de precios y únicamente el 7.0% estimó que disminuiría.

En otro orden, el 58.0% espera que la situación económica de su producto principal sea más favorable el próximo trimestre; el 32.0% que será igual, contra un 10.0% que considera que empeorará. Asimismo, cuando las opiniones de los empresarios sobre la situación económica se hizo tomando como referencia el próximo semestre, el

43.0% reportó que la situación económica será más favorable; el 36.0% espera que serán iguales y el 21.0% que se comportará menos favorable.

La percepción favorable de los empresarios manufactureros sobre el comportamiento de sus actividades en el próximo trimestre parece estar influida, entre otras razones por la estacionalidad que caracteriza el comportamiento de la economía en ese período del año.

PERSPECTIVAS SOBRE SITUACION ECONOMICA

PERIODO DE REFERENCIA	BUENA	REGULAR	MALA
	NO. EMP. %	NO. EMP. %	NO. EMP. %
Para el Próximo Trimestre	142 58.0	78 32.0	25 10.0
Para el Próximo Semestre	105 43.0	89 36.0	51 21.0

VI. CONCLUSIONES

De las opiniones reportadas por los empresarios a través de la encuesta realizada para este período, se puede concluir que:

1- La producción del sector manufacturero creció en el trimestre julio-septiembre en relación a abril-junio y de forma aún más significativa cuando las opiniones se efectuaron tomando como referencia el mismo trimestre del pasado año. En efecto, al comparar los resultados del tercer trimestre del año con el segundo, el 72.0% de las empresas reportaron igual o mayor nivel de producción contra 65.0% que reportaron así en el período pasado. Con respecto al mismo período del 1994, el 67.0% de los consultados opinó que sus niveles eran mayores o iguales, versus un 62.0% que respondió de igual forma en la pasada encuesta.

2- Respecto a las ventas, el 67.0% opinó que eran iguales o mayores, en relación al trimestre anterior y con respecto a julio-septiembre del año pasado, el 63.0% manifestó que eran mayores o iguales. El restante 37.0% indicó fueron menores.

Es importante resaltar, que contrario a lo que se observó en el trimestre pasado, en julio-septiembre el aumento en la producción y ventas, se verificó en mayor proporción en empresas medianas y pequeñas, en términos de personal ocupado.

3- Se revirtió el aumento que se registró en el segundo trimestre en el porcentaje de empresas que reportaron haber tenido mayor precio promedio de ventas pero, sobre

todo, el número de empresas que reportó haber mantenido sus precios iguales creció de manera más significativa. En ese orden, el 78.0% manifestó haber registrado iguales o menores niveles y el 22.0% opinó que eran mayores. Con respecto julio-septiembre de 1994, el 49.0% contestó que sus precios eran menores o iguales, y en tanto que el 51.0% respondió haber incrementado los mismos.

4- En relación a la evaluación de la situación económica de la empresa en el trimestre, el 81.0% informó que era regular o buena y sólo el 19.0% afirmó que era mala.

5- Probablemente influidos por un entorno económico más favorable para la producción y por la estacionalidad que caracteriza las actividades productivas en el último trimestre del año, los empresarios mostraron un nivel de optimismo similar al que manifestaron en la pasada encuesta en cuanto a las perspectivas de la producción del sector para el próximo trimestre. Así, el 88.0% estimó que su producción será mayor o igual, similar al 89.0% que respondió en ese sentido en la pasada encuesta.

En lo concerniente a los precios, el 77.0% de las manufactureras indicó que espera que se mantengan igual o disminuyan en el próximo trimestre, comparado con 69.0% que contestó así en la pasada encuesta.

Las empresas que respondieron que esperaban una situación económica igual o mejor para el próximo trimestre reportaron un comportamiento similar en relación a los resultados de la encuesta pasada de 85.0% en abril-junio a 90.0% en julio-septiembre. Para el próximo semestre, el porcentaje de empresas que consideran que ésta será mejor o igual asciende a 79.0%, lo que hace inferir la confianza del empresariado respecto al sostenimiento de la estabilidad económica.

ENCUESTA DE OPINION EMPRESARIAL DEL SECTOR MANUFACTURERO
TOTAL DE EMPRESAS Y PERSONAL OCUPADO EN LA MUESTRA
POR RAMA DE ACTIVIDAD
 Trimestre Julio - Septiembre 1995

RAMAS DE ACTIVIDAD	TOTAL DE EMPRESAS POR RAMA	PARTICIPACION %	NUMERO DE EMPLEADOS	PARTICIPACION %
ELABORACION DE PRODUCTOS ALIMENTICIOS Y BEBIDAS	72	29.4	12,141	43.9
ELABORACION DE PRODUCTOS DE TABACO	2	0.8	1,084	3.9
FABRICACION DE PRODUCTOS TEXTILES	10	4.1	1,102	4.0
FABRICACION DE PRENDAS DE VESTIR	16	6.5	1,241	4.5
CURTIDO DE CUEROS. FAB. DE MALETAS Y CALZADOS	7	2.9	190	0.7
PRODUCCION DE MADERAS EXCEPTO MUEBLES	5	2.0	101	0.4
FABRICACION DE PAPEL Y DE PRODUCTOS DE PAPEL	4	1.6	294	1.1
EDICION E IMPRESION	17	6.9	1,826	6.6
FABRICACION DE SUSTANCIAS Y PRODUCTOS QUIMICOS	16	6.5	2,092	7.6
PRODUCTOS DE CAUCHO Y PLASTICO	11	4.5	1,038	3.8
FABRICACION DE OTROS PROD. MINERALES NO METALICOS	16	6.5	1,434	5.2
FABRICACION DE METALES COMUNES	4	1.6	1,911	6.9
FAB. DE PROD. ELABORADOS DE METAL. NO MAQ. EQUIPO	20	8.2	1,604	5.8
FABRICACION DE MAQUINARIA EQUIPO N. E. P.	5	2.0	419	1.5
FAB. DE MAQUINARIA Y APARATOS ELECTRICOS N.E.P.	1	0.4	65	0.2
FAB. DE INSTRUM. MEDICOS/ OPTICOS /PRECISION/ RELOJES	8	3.3	71	0.3
FAB. DE VEHIC. AUTOMOTORES/REMOLQUES/SEMI REMOLQUES	4	1.6	90	0.3
FAB. DE MUEBLES; INDUSTRIAS MANUFATURERAS. N.E.P.	27	11.0	971	3.5
TOTALES	245	100.0	27,674	100.0

**ENCUESTA DE OPINION EMPRESARIAL SECTOR MANUFACTURERO
SALDOS DE OPINION COMPARATIVO**

(Porcentaje)

VARIABLES	ABRIL - JUNIO 1995			SALDO TOTAL MUESTRA	JULIO - SEPTIEMBRE 1995			SALDO TOTAL MUESTRA A
	VARIACION DE LA		RESPUESTA MUESTRA		VARIACION DE LA		RESPUESTA MUESTRA	
	MAYOR	IGUAL	MENOR		MAYOR	IGUAL	MENOR	
	(1)	(2)	(3)		(1)	(2)	(3)	
I. PRODUCCION								
1.1. Respecto al Trimestre Anterior	36.0	29.0	35.0	1.0	40.0	32.0	28.0	12.0
1.2. Respecto al mismo trimestre año Anterior	42.0	20.0	38.0	4.0	47.0	20.0	33.0	14.0
1.3. Para el Próximo Trimestre	48.0	41.0	11.0	37.0	53.0	35.0	12.0	41.0
II. OCUPACION								
2.2. Personal Ocupado Para el Próximo Trimestre	17.0	73.0	10.0	7.0	28.0	63.0	9.0	19.0
2.3. Personal Ocupado con Respecto al Trimestre Anterior	20.0	54.0	26.0	-6.0	12.0	61.0	27.0	-15.0
III. DEMANDA INTERNA								
3.1. Ventas del Producto Principal con Respecto al Trimestre Anterior	36.0	21.0	43.0	-7.0	40.0	27.0	33.0	7.0
3.2. Ventas con Respecto a igual Trimestre año Anterior	42.0	13.0	45.0	-3.0	48.0	15.0	37.0	11.0
3.3. Volumen de Pedidos Recibidos Respecto al Trimestre Anterior	36.0	21.0	43.0	-7.0	37.0	34.0	29.0	8.0
3.4. Volumen de Pedidos por Atender a Fin de Trimestre	12.0	45.0	43.0	-31.0	9.0	54.0	37.0	-28.0
IV. DEMANDA EXTERNA								
4.1. Exportaciones Respecto al Trimestre Anterior	40.0	30.0	30.0	10.0	33.0	29.0	38.0	-5.0
4.2. Exportaciones para el Próximo Trimestre	36.0	45.0	19.0	17.0	51.0	38.0	11.0	40.0
V. PRECIOS								
5.1. Precio Medio de las Ventas Respecto al Trimestre Anterior	26.0	56.0	18.0	8.0	22.0	67.0	11.0	11.0
5.2. Precio Medio de las Ventas Respecto a igual Trimestre del Año Anterior	41.0	34.0	25.0	16.0	51.0	36.0	13.0	38.0
5.3. Precio Medio de las Ventas Para el Próximo Trimestre	31.0	62.0	7.0	24.0	23.0	70.0	7.0	16.0
VI. SITUACION ECONOMICA								
6.1. Situación en el Trimestre	23.0	51.0	26.0	-3.0	30.0	51.0	19.0	11.0
6.2. Situación Respecto al Trimestre Anterior	28.0	34.0	38.0	-10.0	31.0	43.0	26.0	5.0
6.3. Situación para el Próximo Trimestre	41.0	44.0	15.0	26.0	58.0	32.0	10.0	48.0
6.4. Situación para el Próximo Semestre	56.0	30.0	14.0	42.0	43.0	36.0	21.0	22.0
VII. EXISTENCIAS DEL PRODUCTO PRINCIPAL								
7.1. A Fin del Trimestre	19.0	49.0	32.0	-13.0	14.0	63.0	23.0	-9.0
VIII. CAPACIDAD PRODUCTIVA								
8.2. Aprovechamiento de la Capacidad Productiva	5.0	60.0	35.0	-30.0	4.0	73.0	23.0	-19.0
8.3. Capacidad Productiva Disponible en Relación a la Demanda Esperada Para el Próximo Año	16.0	70.0	14.0	2.0	13.0	75.0	12.0	1.0

ENCUESTA DE OPINION EMPRESARIAL SECTOR MANUFACTURERO

Trimestre Julio - Septiembre 1995

SALDO DE OPINION

(Porcentaje)

VARIABLES	VARIACION DE DEL RESPUESTA DEL SECTOR			SALDO TOTAL MUESTRA (1-3)
	MAYOR	IGUAL	MENOR	
	(1)	(2)	(3)	
I. PRODUCCION				
1.1. Respecto al Trimestre anterior	40.0	32.0	28.0	12.0
1.2. Respecto al mismo trimestre año Anterior	47.0	20.0	33.0	14.0
1.3. Para el Próximo Trimestre	53.0	35.0	12.0	41.0
II. OCUPACION				
2.2. Personal Ocupado Para el Próximo Trimestre	28.0	63.0	9.0	19.0
2.3. Personal Ocupado con Respecto al Trimestre anterior	12.0	61.0	27.0	-15.0
III. DEMANDA INTERNA				
3.1. Ventas del Producto Principal con respecto al Trimestre anterior	40.0	27.0	33.0	7.0
3.2. Ventas con respecto a igual Trimestre año anterior	48.0	15.0	37.0	11.0
3.3. Volumen de Pedidos Recibidos Respecto al Trimestre anterior	37.0	34.0	29.0	8.0
3.4. Volumen de Pedidos por Atender a Fin de Trimestre	9.0	54.0	37.0	-28.0
IV. DEMANDA EXTERNA				
4.1. Exportaciones Respecto al Trimestre Anterior	33.0	29.0	38.0	-5.0
4.2. Exportaciones para el Próximo Trimestre	51.0	38.0	11.0	40.0
V. PRECIOS				
5.1. Precio Medio de las Ventas Respecto al Trimestre Anterior	22.0	67.0	11.0	11.0
5.2. Precio Medio de las Ventas Respecto a igual Trimestre del año Anterior	51.0	36.0	13.0	38.0
5.3. Precio Medio de las Ventas Para el Próximo Trimestre	23.0	70.0	7.0	16.0
VI. SITUACION ECONOMICA				
6.1. Situación en el trimestre	30.0	51.0	19.0	11.0
6.2. Situación Respecto al Trimestre Anterior	31.0	43.0	26.0	5.0
6.3. Situación para el Próximo Trimestre	58.0	32.0	10.0	48.0
6.4. Situación para el Próximo Semestre	43.0	36.0	21.0	22.0
VII. EXISTENCIAS DEL PRODUCTO PRINCIPAL				
7.1. A Fin del Trimestre	14.0	63.0	23.0	-9.0
VIII. CAPACIDAD PRODUCTIVA				
8.2. Aprovechamiento de la Capacidad Productiva	4.0	73.0	23.0	-19.0
8.3. Capacidad productiva disponible En Relación a la Demanda Esperada Para el Próximo año	13.0	75.0	12.0	1.0

* Total de Empresas Encuestadas: 245

ENCUESTA DE OPINION EMPRESARIAL SECTOR MANUFACTURERO
Trimestre Julio - Septiembre 1995

PRINCIPALES FACTORES QUE AFECTARON LA ACTIVIDAD PRODUCTIVA

FACTORES	FRECUENCIA	FRECUENCIA/TOTAL (%)
Problemas en el Suministro de Energía	11	46.6
Caída de la Demanda del Producto	4	17.0
Aumento Precios Materia Prima	1	5.0
Aumento de la Demanda	2	9.5
Problemas Financiamiento Capital Trab.	1	5.8
Dificultades Aduanales	1	5.4
Variación Estacional		2.0
Otros	2	8.3

El total de Empresas encuestadas y validadas ascendió a 240.

ENCUESTA DE OPINION EMPRESARIAL SECTOR MANUFACTURERO

Trimestre Julio - Septiembre 1995

SALDO DE OPINION

(Porcentaje)

VARIABLES	RAMA DE ACTIVIDAD 15*				SALDO TOTAL MUESTRA
	MAYOR	IGUAL	MENOR	SALDO	
	(1)	(2)	(3)	(1-3)	
I. PRODUCCION					
1.1. Respecto al Trimestre anterior	44.0	27.0	29.0	15.0	12.0
1.2. Respecto al mismo trimestre año Anterior	46.0	25.0	29.0	17.0	14.0
1.3. Para el Próximo Trimestre	54.0	32.0	14.0	40.0	41.0
II. OCUPACION					
2.2. Personal Ocupado Para el Próximo Trimestre	32.0	60.0	8.0	24.0	19.0
2.3. Personal Ocupado con Respecto al Trimestre anterior	18.0	63.0	19.0	-1.0	-15.0
III. DEMANDA INTERNA					
3.1. Ventas del Producto Principal con respecto al Trimestre anterior	43.0	19.0	38.0	5.0	7.0
3.2. Ventas con respecto a igual Trimestre año anterior	49.0	16.0	35.0	14.0	11.0
3.3. Volumen de Pedidos Recibidos Respecto al Trimestre anterior	44.0	25.0	31.0	13.0	8.0
3.4. Volumen de Pedidos por Atender a Fin de Trimestre	10.0	59.0	31.0	-21.0	-28.0
IV. DEMANDA EXTERNA					
4.1. Exportaciones Respecto al Trimestre Anterior	46.0	39.0	15.0	31.0	-5.0
4.2. Exportaciones para el Próximo Trimestre	44.0	43.0	13.0	31.0	40.0
V. PRECIOS					
5.1. Precio Medio de las Ventas Respecto al Trimestre Anterior	22.0	64.0	14.0	8.0	11.0
5.2. Precio Medio de las Ventas Respecto a igual Trimestre del año Anterior	51.0	35.0	14.0	37.0	38.0
5.3. Precio Medio de las Ventas Para el Próximo Trimestre	22.0	72.0	6.0	16.0	16.0
VI. SITUACION ECONOMICA					
6.1. Situación en el trimestre	33.0	53.0	14.0	19.0	11.0
6.2. Situación Respecto al Trimestre Anterior	39.0	35.0	26.0	13.0	5.0
6.3. Situación para el Próximo Trimestre	58.0	32.0	10.0	48.0	48.0
6.4. Situación para el Próximo Semestre	46.0	37.0	17.0	29.0	22.0
VII. EXISTENCIAS DEL PRODUCTO PRINCIPAL					
7.1. A Fin del Trimestre	15.0	57.0	28.0	-13.0	-9.0
VIII. CAPACIDAD PRODUCTIVA					
8.2. Aprovechamiento de la Capacidad Productiva	8.0	74.0	18.0	-10.0	-19.0
8.3. Capacidad productiva disponible En Relación a la Demanda Esperada Para el Próximo año	17.0	69.0	14.0	3.0	1.0

* Total de Empresas Encuestadas dentro de esta Rama: 72

Rama 15: ELABORACION DE PRODUCTOS ALIMENTICIOS Y BEBIDAS

ENCUESTA DE OPINION EMPRESARIAL SECTOR MANUFACTURERO

Trimestre Julio - Septiembre 1995

SALDO DE OPINION

VARIABLES	RAMA DE ACTIVIDAD				(Porcentaje)	
	16*				SALDO TOTAL MUESTRA	
	MAYOR	IGUAL	MENOR	SALDO		
(1)	(2)	(3)	(1-3)			
I. PRODUCCION						
1.1. Respecto al Trimestre anterior	100.0	0.0	0.0	100.0	12.0	
1.2. Respecto al mismo trimestre año Anterior	100.0	0.0	0.0	100.0	14.0	
1.3. Para el Próximo Trimestre	50.0	50.0	0.0	50.0	41.0	
II. OCUPACION						
2.2. Personal Ocupado Para el Próximo Trimestre	50.0	50.0	0.0	50.0	19.0	
2.3. Personal Ocupado con Respecto al Trimestre anterior	0.0	50.0	50.0	-50.0	-15.0	
III. DEMANDA INTERNA						
3.1. Ventas del Producto Principal con respecto al Trimestre anterior	100.0	0.0	0.0	100.0	7.0	
3.2. Ventas con respecto a igual Trimestre año anterior	100.0	0.0	0.0	100.0	11.0	
3.3. Volumen de Pedidos Recibidos Respecto al Trimestre anterior	100.0	0.0	0.0	100.0	8.0	
3.4. Volumen de Pedidos por Atender a Fin de Trimestre	50.0	50.0	0.0	50.0	-28.0	
IV. DEMANDA EXTERNA						
4.1. Exportaciones Respecto al Trimestre Anterior	0.0	100.0	0.0	0.0	-5.0	
4.2. Exportaciones para el Próximo Trimestre	0.0	100.0	0.0	0.0	40.0	
V. PRECIOS						
5.1. Precio Medio de las Ventas Respecto al Trimestre Anterior	100.0	0.0	0.0	100.0	11.0	
5.2. Precio Medio de las Ventas Respecto a igual Trimestre del año Anterior	50.0	50.0	0.0	50.0	38.0	
5.3. Precio Medio de las Ventas Para el Próximo Trimestre	50.0	50.0	0.0	50.0	16.0	
VI. SITUACION ECONOMICA						
6.1. Situación en el trimestre	50.0	50.0	0.0	50.0	11.0	
6.2. Situación Respecto al Trimestre Anterior	100.0	0.0	0.0	100.0	5.0	
6.3. Situación para el Próximo Trimestre	50.0	50.0	0.0	50.0	48.0	
6.4. Situación para el Próximo Semestre	50.0	50.0	0.0	50.0	22.0	
VII. EXISTENCIAS DEL PRODUCTO PRINCIPAL						
7.1. A Fin del Trimestre	0.0	100.0	0.0	0.0	-9.0	
VIII. CAPACIDAD PRODUCTIVA						
8.2. Aprovechamiento de la Capacidad Productiva	50.0	50.0	0.0	50.0	-19.0	
8.3. Capacidad productiva disponible En Relación a la Demanda Esperada Para el Próximo año	0.0	100.0	0.0	0.0	1.0	

* Total de Empresas Encuestadas dentro de esta Rama: 2
Rama 16: ELABORACION DE PRODUCTOS DE TABACO

ENCUESTA DE OPINION EMPRESARIAL SECTOR MANUFACTURERO

Trimestre Julio - Septiembre 1995

SALDO DE OPINION

VARIABLES	RAMA DE ACTIVIDAD DE 17*				(Porcentaje)	
	MAYOR	IGUAL	MENOR	SALDO	SALDO TOTAL	
	(1)	(2)	(3)	(1-3)	MUESTRA	
I. PRODUCCION						
1.1. Respecto al Trimestre anterior	10.0	60.0	30.0	-20.0	12.0	
1.2. Respecto al mismo trimestre año Anterior	10.0	40.0	50.0	-40.0	14.0	
1.3. Para el Próximo Trimestre	30.0	60.0	10.0	20.0	41.0	
II. OCUPACION						
2.2. Personal Ocupado Para el Próximo Trimestre	20.0	80.0	0.0	20.0	19.0	
2.3. Personal Ocupado con Respecto al Trimestre anterior	0.0	90.0	10.0	-10.0	-15.0	
III. DEMANDA INTERNA						
3.1. Ventas del Producto Principal con respecto al Trimestre anterior	30.0	60.0	10.0	20.0	7.0	
3.2. Ventas con respecto a igual Trimestre año anterior	10.0	50.0	40.0	-30.0	11.0	
3.3. Volumen de Pedidos Recibidos Respecto al Trimestre anterior	10.0	70.0	20.0	-10.0	8.0	
3.4. Volumen de Pedidos por Atender a Fin de Trimestre	10.0	70.0	20.0	-10.0	-28.0	
IV. DEMANDA EXTERNA						
4.1. Exportaciones Respecto al Trimestre Anterior	0.0	100.0	0.0	0.0	-5.0	
4.2. Exportaciones para el Próximo Trimestre	0.0	0.0	0.0	0.0	40.0	
V. PRECIOS						
5.1. Precio Medio de las Ventas Respecto al Trimestre Anterior	20.0	70.0	10.0	10.0	11.0	
5.2. Precio Medio de las Ventas Respecto a igual Trimestre del año Anterior	40.0	60.0	0.0	40.0	38.0	
5.3. Precio Medio de las Ventas Para el Próximo Trimestre	10.0	90.0	0.0	10.0	16.0	
VI. SITUACION ECONOMICA						
6.1. Situación en el trimestre	40.0	50.0	10.0	30.0	11.0	
6.2. Situación Respecto al Trimestre Anterior	30.0	50.0	20.0	10.0	5.0	
6.3. Situación para el Próximo Trimestre	60.0	40.0	0.0	60.0	48.0	
6.4. Situación para el Próximo Semestre	30.0	70.0	0.0	30.0	22.0	
VII. EXISTENCIAS DEL PRODUCTO PRINCIPAL						
7.1. A Fin del Trimestre	0.0	86.0	14.0	-14.0	-9.0	
VIII. CAPACIDAD PRODUCTIVA						
8.2. Aprovechamiento de la Capacidad Productiva	0.0	80.0	20.0	-20.0	-19.0	
8.3. Capacidad productiva disponible En Relación a la Demanda Esperada Para el Próximo año	10.0	90.0	0.0	10.0	1.0	

* Total de Empresas Encuestadas dentro de esta Rama: 10
Rama 17: FABRICACION DE PRODUCTOS TEXTILES

ENCUESTA DE OPINION EMPRESARIAL SECTOR MANUFACTURERO

Trimestre Julio - Septiembre 1995

SALDO DE OPINION

(Porcentaje)

VARIABLES	RAMA DE ACTIVIDAD				SALDO TOTAL MUESTRA
	18*				
	MAYOR (1)	IGUAL (2)	MENOR (3)	SALDO (1-3)	
I. PRODUCCION					
1.1. Respecto al Trimestre anterior	56.0	25.0	19.0	37.0	12.0
1.2. Respecto al mismo trimestre año Anterior	38.0	12.0	50.0	-12.0	14.0
1.3. Para el Próximo Trimestre	63.0	24.0	13.0	50.0	41.0
II. OCUPACION					
2.2. Personal Ocupado Para el Próximo Trimestre	19.0	68.0	13.0	6.0	19.0
2.3. Personal Ocupado con Respecto al Trimestre anterior	13.0	43.0	44.0	-31.0	-15.0
III. DEMANDA INTERNA					
3.1. Ventas del Producto Principal con respecto al Trimestre anterior	44.0	31.0	25.0	19.0	7.0
3.2. Ventas con respecto a igual Trimestre año anterior	38.0	6.0	56.0	-18.0	11.0
3.3. Volumen de Pedidos Recibidos Respecto al Trimestre anterior	50.0	43.0	7.0	43.0	8.0
3.4. Volumen de Pedidos por Atender a Fin de Trimestre	7.0	43.0	50.0	-43.0	-28.0
IV. DEMANDA EXTERNA					
4.1. Exportaciones Respecto al Trimestre Anterior	100.0	0.0	0.0	100.0	-5.0
4.2. Exportaciones para el Próximo Trimestre	100.0	0.0	0.0	100.0	40.0
V. PRECIOS					
5.1. Precio Medio de las Ventas Respecto al Trimestre Anterior	13.0	68.0	19.0	-6.0	11.0
5.2. Precio Medio de las Ventas Respecto a igual Trimestre del año Anterior	44.0	31.0	25.0	19.0	38.0
5.3. Precio Medio de las Ventas Para el Próximo Trimestre	19.0	68.0	13.0	6.0	16.0
VI. SITUACION ECONOMICA					
6.1. Situación en el trimestre	38.0	37.0	25.0	13.0	11.0
6.2. Situación Respecto al Trimestre Anterior	31.0	63.0	6.0	25.0	5.0
6.3. Situación para el Próximo Trimestre	63.0	31.0	6.0	57.0	48.0
6.4. Situación para el Próximo Semestre	25.0	50.0	25.0	0.0	22.0
VII. EXISTENCIAS DEL PRODUCTO PRINCIPAL					
7.1. A Fin del Trimestre	15.0	62.0	23.0	-8.0	-9.0
VIII. CAPACIDAD PRODUCTIVA					
8.2. Aprovechamiento de la Capacidad Productiva	6.0	63.0	31.0	-25.0	-19.0
8.3. Capacidad productiva disponible En Relación a la Demanda Esperada Para el Próximo año	6.0	81.0	13.0	-7.0	1.0

* Total de Empresas Encuestadas dentro de esta Rama: 16
Rama 18: FABRICACION DE PRENDAS DE VESTIR

ENCUESTA DE OPINION EMPRESARIAL SECTOR MANUFACTURERO

Trimestre Julio - Septiembre 1995

SALDO DE OPINION

(Porcentaje)

VARIABLES	RAMA DE ACTIVIDAD 19*				SALDO TOTAL MUESTRA
	MAYOR	IGUAL	MENOR	SALDO	
	(1)	(2)	(3)	(1-3)	
I. PRODUCCION					
1.1. Respecto al Trimestre anterior	43.0	28.0	29.0	14.0	12.0
1.2. Respecto al mismo trimestre año Anterior	43.0	28.0	29.0	14.0	14.0
1.3. Para el Próximo Trimestre	71.0	29.0	0.0	71.0	41.0
II. OCUPACION					
2.2. Personal Ocupado Para el Próximo Trimestre	57.0	29.0	14.0	43.0	19.0
2.3. Personal Ocupado con Respecto al Trimestre anterior	0.0	71.0	29.0	-29.0	-15.0
III. DEMANDA INTERNA					
3.1. Ventas del Producto Principal con respecto al Trimestre anterior	57.0	29.0	14.0	43.0	7.0
3.2. Ventas con respecto a igual Trimestre año anterior	57.0	29.0	14.0	43.0	11.0
3.3. Volumen de Pedidos Recibidos Respecto al Trimestre anterior	57.0	29.0	10.0	43.0	8.0
3.4. Volumen de Pedidos por Atender a Fin de Trimestre	14.0	43.0	43.0	-29.0	-28.0
IV. DEMANDA EXTERNA					
4.1. Exportaciones Respecto al Trimestre Anterior	0.0	100.0	0.0	0.0	-5.0
4.2. Exportaciones para el Próximo Trimestre	0.0	0.0	0.0	0.0	40.0
V. PRECIOS					
5.1. Precio Medio de las Ventas Respecto al Trimestre Anterior	29.0	42.0	29.0	0.0	11.0
5.2. Precio Medio de las Ventas Respecto a igual Trimestre del año Anterior	43.0	43.0	14.0	29.0	38.0
5.3. Precio Medio de las Ventas Para el Próximo Trimestre	29.0	57.0	14.0	15.0	16.0
VI. SITUACION ECONOMICA					
6.1. Situación en el trimestre	29.0	57.0	14.0	15.0	11.0
6.2. Situación Respecto al Trimestre Anterior	29.0	57.0	14.0	15.0	5.0
6.3. Situación para el Próximo Trimestre	71.0	15.0	14.0	57.0	48.0
6.4. Situación para el Próximo Semestre	57.0	14.0	29.0	28.0	22.0
VII. EXISTENCIAS DEL PRODUCTO PRINCIPAL					
7.1. A Fin del Trimestre	14.0	86.0	0.0	14.0	-9.0
VIII. CAPACIDAD PRODUCTIVA					
8.2. Aprovechamiento de la Capacidad Productiva	0.0	43.0	57.0	-57.0	-19.0
8.3. Capacidad productiva disponible En Relación a la Demanda Esperada Para el Próximo año	14.0	86.0	0.0	14.0	1.0

* Total de Empresas Encuestadas dentro de esta Rama: 7

Rama 19: CURTIDO DE CUEROS, FAB. DE MALETAS Y CALZADOS

ENCUESTA DE OPINION EMPRESARIAL SECTOR MANUFACTURERO

Trimestre Julio - Septiembre 1995

SALDO DE OPINION

(Porcentaje)

VARIABLES	RAMA DE ACTIVIDAD				SALDO TOTAL MUESTRA
	20*				
	MAYOR (1)	IGUAL (2)	MENOR (3)	SALDO (1-3)	
I. PRODUCCION					
1.1. Respecto al Trimestre anterior	60.0	40.0	0.0	60.0	12.0
1.2. Respecto al mismo trimestre año Anterior	60.0	0.0	40.0	20.0	14.0
1.3. Para el Próximo Trimestre	60.0	0.0	40.0	20.0	41.0
II. OCUPACION					
2.2. Personal Ocupado Para el Próximo Trimestre	60.0	20.0	20.0	40.0	19.0
2.3. Personal Ocupado con Respecto al Trimestre anterior	20.0	40.0	40.0	-20.0	-15.0
III. DEMANDA INTERNA					
3.1. Ventas del Producto Principal con respecto al Trimestre anterior	60.0	20.0	20.0	40.0	7.0
3.2. Ventas con respecto a igual Trimestre año anterior	60.0	20.0	20.0	40.0	11.0
3.3. Volumen de Pedidos Recibidos Respecto al Trimestre anterior	40.0	40.0	20.0	20.0	8.0
3.4. Volumen de Pedidos por Atender a Fin de Trimestre	0.0	20.0	80.0	-80.0	-28.0
IV. DEMANDA EXTERNA					
4.1. Exportaciones Respecto al Trimestre Anterior	0.0	100.0	0.0	0.0	-5.0
4.2. Exportaciones para el Próximo Trimestre	0.0	0.0	0.0	0.0	40.0
V. PRECIOS					
5.1. Precio Medio de las Ventas Respecto al Trimestre Anterior	20.0	80.0	0.0	20.0	11.0
5.2. Precio Medio de las Ventas Respecto a igual Trimestre del año Anterior	20.0	80.0	0.0	20.0	38.0
5.3. Precio Medio de las Ventas Para el Próximo Trimestre	20.0	60.0	20.0	0.0	16.0
VI. SITUACION ECONOMICA					
6.1. Situación en el trimestre	20.0	40.0	40.0	-20.0	11.0
6.2. Situación Respecto al Trimestre Anterior	20.0	80.0	0.0	20.0	5.0
6.3. Situación para el Próximo Trimestre	40.0	40.0	20.0	20.0	48.0
6.4. Situación para el Próximo Semestre	20.0	20.0	60.0	-40.0	22.0
VII. EXISTENCIAS DEL PRODUCTO PRINCIPAL					
7.1. A Fin del Trimestre	20.0	40.0	40.0	-20.0	-9.0
VIII. CAPACIDAD PRODUCTIVA					
8.2. Aprovechamiento de la Capacidad Productiva	0.0	80.0	20.0	-20.0	-19.0
8.3. Capacidad productiva disponible En Relación a la Demanda Esperada Para el Próximo año	0.0	80.0	20.0	-20.0	1.0

* Total de Empresas Encuestadas dentro de esta Rama: 5
 Rama 20: PRODUCCION DE MADERAS EXCEPTO MUEBLES

ENCUESTA DE OPINION EMPRESARIAL SECTOR MANUFACTURERO

Trimestre Julio - Septiembre 1995

SALDO DE OPINION

(Porcentaje)

VARIABLES	RAMA DE ACTIVIDAD 21*				SALDO TOTAL MUESTRA
	MAYOR	IGUAL	MENOR	SALDO	
	(1)	(2)	(3)	(1-3)	
I. PRODUCCION					
1.1. Respecto al Trimestre anterior	0.0	25.0	75.0	-75.0	12.0
1.2. Respecto al mismo trimestre año Anterior	50.0	25.0	25.0	25.0	14.0
1.3. Para el Próximo Trimestre	75.0	25.0	0.0	75.0	41.0
II. OCUPACION					
2.2. Personal Ocupado Para el Próximo Trimestre	0.0	100.0	0.0	0.0	19.0
2.3. Personal Ocupado con Respecto al Trimestre anterior	0.0	75.0	25.0	-25.0	-15.0
III. DEMANDA INTERNA					
3.1. Ventas del Producto Principal con respecto al Trimestre anterior	0.0	0.0	100.0	-100.0	7.0
3.2. Ventas con respecto a igual Trimestre año anterior	25.0	25.0	50.0	-25.0	11.0
3.3. Volumen de Pedidos Recibidos Respecto al Trimestre anterior	33.0	0.0	67.0	-34.0	8.0
3.4. Volumen de Pedidos por Atender a Fin de Trimestre	0.0	67.0	33.0	-33.0	-28.0
IV. DEMANDA EXTERNA					
4.1. Exportaciones Respecto al Trimestre Anterior	0.0	0.0	100.0	-100.0	-5.0
4.2. Exportaciones para el Próximo Trimestre	0.0	0.0	100.0	-100.0	40.0
V. PRECIOS					
5.1. Precio Medio de las Ventas Respecto al Trimestre Anterior	0.0	100.0	0.0	0.0	11.0
5.2. Precio Medio de las Ventas Respecto a igual Trimestre del año Anterior	0.0	50.0	50.0	-50.0	38.0
5.3. Precio Medio de las Ventas Para el Próximo Trimestre	0.0	75.0	25.0	-25.0	16.0
VI. SITUACION ECONOMICA					
6.1. Situación en el trimestre	25.0	50.0	25.0	0.0	11.0
6.2. Situación Respecto al Trimestre Anterior	0.0	25.0	75.0	-75.0	5.0
6.3. Situación para el Próximo Trimestre	100.0	0.0	0.0	100.0	48.0
6.4. Situación para el Próximo Semestre	50.0	25.0	25.0	25.0	22.0
VII. EXISTENCIAS DEL PRODUCTO PRINCIPAL					
7.1. A Fin del Trimestre	33.0	67.0	0.0	33.0	-9.0
VIII. CAPACIDAD PRODUCTIVA					
8.2. Aprovechamiento de la Capacidad Productiva	0.0	100.0	0.0	0.0	-19.0
8.3. Capacidad productiva disponible En Relación a la Demanda Esperada Para el Próximo año	0.0	100.0	0.0	0.0	1.0

* Total de Empresas Encuestadas dentro de esta Rama: 4

Rama 21: FABRICACION DE PAPEL Y DE PRODUCTOS DE PAPEL

ENCUESTA DE OPINION EMPRESARIAL SECTOR MANUFACTURERO

Trimestre Julio - Septiembre 1995

SALDO DE OPINION

(Porcentaje)

VARIABLES	RAMA DE ACTIVIDAD 22*				SALDO TOTAL MUESTRA
	MAYOR	IGUAL	MENOR	SALDO	
	(1)	(2)	(3)	(1-3)	
I. PRODUCCION					
1.1. Respecto al Trimestre anterior	12.0	29.0	59.0	-47.0	12.0
1.2. Respecto al mismo trimestre año Anterior	47.0	18.0	35.0	12.0	14.0
1.3. Para el Próximo Trimestre	35.0	47.0	18.0	17.0	41.0
II. OCUPACION					
2.2. Personal Ocupado Para el Próximo Trimestre	12.0	82.0	6.0	6.0	19.0
2.3. Personal Ocupado con Respecto al Trimestre anterior	6.0	65.0	29.0	-23.0	-15.0
III. DEMANDA INTERNA					
3.1. Ventas del Producto Principal con respecto al Trimestre anterior	29.0	42.0	29.0	0.0	7.0
3.2. Ventas con respecto a igual Trimestre año anterior	41.0	12.0	47.0	-6.0	11.0
3.3. Volumen de Pedidos Recibidos Respecto al Trimestre anterior	13.0	34.0	53.0	-40.0	8.0
3.4. Volumen de Pedidos por Atender a Fin de Trimestre	7.0	60.0	33.0	-26.0	-28.0
IV. DEMANDA EXTERNA					
4.1. Exportaciones Respecto al Trimestre Anterior	0.0	0.0	100.0	-100.0	-5.0
4.2. Exportaciones para el Próximo Trimestre	50.0	50.0	0.0	50.0	40.0
V. PRECIOS					
5.1. Precio Medio de las Ventas Respecto al Trimestre Anterior	35.0	65.0	0.0	35.0	11.0
5.2. Precio Medio de las Ventas Respecto a igual Trimestre del año Anterior	76.0	18.0	6.0	70.0	38.0
5.3. Precio Medio de las Ventas Para el Próximo Trimestre	29.0	71.0	0.0	29.0	16.0
VI. SITUACION ECONOMICA					
6.1. Situación en el trimestre	18.0	58.0	24.0	-6.0	11.0
6.2. Situación Respecto al Trimestre Anterior	12.0	47.0	41.0	-29.0	5.0
6.3. Situación para el Próximo Trimestre	29.0	65.0	6.0	23.0	48.0
6.4. Situación para el Próximo Semestre	29.0	42.0	29.0	0.0	22.0
VII. EXISTENCIAS DEL PRODUCTO PRINCIPAL					
7.1. A Fin del Trimestre	0.0	56.0	44.0	-44.0	-9.0
VIII. CAPACIDAD PRODUCTIVA					
8.2. Aprovechamiento de la Capacidad Productiva	0.0	76.0	24.0	-24.0	-19.0
8.3. Capacidad productiva disponible En Relación a la Demanda Esperada Para el Próximo año	6.0	76.0	18.0	-12.0	1.0

* Total de Empresas Encuestadas dentro de esta Rama: 17

Rama 22: EDICION E IMPRESION

ENCUESTA DE OPINION EMPRESARIAL SECTOR MANUFACTURERO

Trimestre Julio - Septiembre 1995

SALDO DE OPINION

(Porcentaje)

VARIABLES	RAMA DE ACTIVIDAD				SALDO TOTAL MUESTRA
	MAYOR	IGUAL	MENOR	SALDO	
	(1)	(2)	(3)	(1-3)	
I. PRODUCCION					
1.1. Respecto al Trimestre anterior	56.0	31.0	13.0	43.0	12.0
1.2. Respecto al mismo trimestre año Anterior	56.0	19.0	25.0	31.0	14.0
1.3. Para el Próximo Trimestre	38.0	49.0	13.0	25.0	41.0
II. OCUPACION					
2.2. Personal Ocupado Para el Próximo Trimestre	19.0	81.0	0.0	19.0	19.0
2.3. Personal Ocupado con Respecto al Trimestre anterior	19.0	56.0	25.0	-6.0	-15.0
III. DEMANDA INTERNA					
3.1. Ventas del Producto Principal con respecto al Trimestre anterior	38.0	24.0	38.0	0.0	7.0
3.2. Ventas con respecto a igual Trimestre año anterior	63.0	12.0	25.0	38.0	11.0
3.3. Volumen de Pedidos Recibidos Respecto al Trimestre anterior	31.0	38.0	31.0	0.0	8.0
3.4. Volumen de Pedidos por Atender a Fin de Trimestre	6.0	75.0	19.0	-13.0	-28.0
IV. DEMANDA EXTERNA					
4.1. Exportaciones Respecto al Trimestre Anterior	40.0	20.0	40.0	0.0	-5.0
4.2. Exportaciones para el Próximo Trimestre	60.0	40.0	0.0	60.0	40.0
V. PRECIOS					
5.1. Precio Medio de las Ventas Respecto al Trimestre Anterior	13.0	81.0	6.0	7.0	11.0
5.2. Precio Medio de las Ventas Respecto a igual Trimestre del año Anterior	56.0	31.0	13.0	43.0	38.0
5.3. Precio Medio de las Ventas Para el Próximo Trimestre	25.0	69.0	6.0	19.0	16.0
VI. SITUACION ECONOMICA					
6.1. Situación en el trimestre	38.0	37.0	25.0	13.0	11.0
6.2. Situación Respecto al Trimestre Anterior	31.0	50.0	19.0	12.0	5.0
6.3. Situación para el Próximo Trimestre	69.0	18.0	13.0	56.0	48.0
6.4. Situación para el Próximo Semestre	44.0	43.0	13.0	31.0	22.0
VII. EXISTENCIAS DEL PRODUCTO PRINCIPAL					
7.1. A Fin del Trimestre	7.0	86.0	7.0	0.0	55.0
VIII. CAPACIDAD PRODUCTIVA					
8.2. Aprovechamiento de la Capacidad Productiva	0.0	94.0	6.0	-6.0	-19.0
8.3. Capacidad productiva disponible En Relación a la Demanda Esperada Para el Próximo año	31.0	50.0	19.0	12.0	1.0

* Total de Empresas Encuestadas dentro de esta Rama: 16

Rama 24: FABRICACION DE SUSTANCIAS Y PRODUCTOS QUIMICOS

ENCUESTA DE OPINION EMPRESARIAL SECTOR MANUFACTURERO

Trimestre Julio - Septiembre 1995

SALDO DE OPINION

(Porcentaje)

VARIABLES	RAMA DE ACTIVIDAD				SALDO TOTAL MUESTRA
	25*				
	MAYOR (1)	IGUAL (2)	MENOR (3)	SALDO (1-3)	
I. PRODUCCION					
1.1. Respecto al Trimestre anterior	27.0	55.0	18.0	9.0	12.0
1.2. Respecto al mismo trimestre año Anterior	36.0	19.0	45.0	-9.0	14.0
1.3. Para el Próximo Trimestre	45.0	46.0	9.0	36.0	41.0
II. OCUPACION					
2.2. Personal Ocupado Para el Próximo Trimestre	27.0	64.0	9.0	18.0	19.0
2.3. Personal Ocupado con Respecto al Trimestre anterior	18.0	55.0	27.0	-9.0	-15.0
III. DEMANDA INTERNA					
3.1. Ventas del Producto Principal con respecto al Trimestre anterior	36.0	28.0	36.0	0.0	7.0
3.2. Ventas con respecto a igual Trimestre año anterior	45.0	10.0	45.0	0.0	11.0
3.3. Volumen de Pedidos Recibidos Respecto al Trimestre anterior	30.0	40.0	30.0	0.0	8.0
3.4. Volumen de Pedidos por Atender a Fin de Trimestre	0.0	36.0	64.0	-64.0	-28.0
IV. DEMANDA EXTERNA					
4.1. Exportaciones Respecto al Trimestre Anterior	0.0	75.0	25.0	-25.0	-5.0
4.2. Exportaciones para el Próximo Trimestre	33.0	67.0	0.0	33.0	40.0
V. PRECIOS					
5.1. Precio Medio de las Ventas Respecto al Trimestre Anterior	27.0	64.0	9.0	18.0	11.0
5.2. Precio Medio de las Ventas Respecto a igual Trimestre del año Anterior	73.0	18.0	9.0	64.0	38.0
5.3. Precio Medio de las Ventas Para el Próximo Trimestre	0.0	91.0	9.0	-9.0	16.0
VI. SITUACION ECONOMICA					
6.1. Situación en el trimestre	9.0	73.0	18.0	-9.0	11.0
6.2. Situación Respecto al Trimestre Anterior	18.0	64.0	18.0	0.0	5.0
6.3. Situación para el Próximo Trimestre	45.0	37.0	18.0	27.0	48.0
6.4. Situación para el Próximo Semestre	55.0	36.0	9.0	46.0	22.0
VII. EXISTENCIAS DEL PRODUCTO PRINCIPAL					
7.1. A Fin del Trimestre	0.0	91.0	9.0	-9.0	-9.0
VIII. CAPACIDAD PRODUCTIVA					
8.2. Aprovechamiento de la Capacidad Productiva	0.0	64.0	36.0	-36.0	-19.0
8.3. Capacidad productiva disponible En Relación a la Demanda Esperada Para el Próximo año	18.0	64.0	18.0	0.0	1.0

Rama 25: PRODUCTOS DE CAUCHO Y PLASTICO

* Total de Empresas Encuestadas dentro de esta Rama: 11

ENCUESTA DE OPINION EMPRESARIAL SECTOR MANUFACTURERO

Trimestre Julio - Septiembre 1995

SALDO DE OPINION

(Porcentaje)

VARIABLES	RAMA DE ACTIVIDAD 26*				SALDO TOTAL MUESTRA
	MAYOR	IGUAL	MENOR	SALDO	
	(1)	(2)	(3)	(1-3)	
I. PRODUCCION					
1.1. Respecto al Trimestre anterior	25.0	56.0	19.0	6.0	12.0
1.2. Respecto al mismo trimestre año Anterior	56.0	31.0	13.0	43.0	14.0
1.3. Para el Próximo Trimestre	50.0	44.0	6.0	44.0	41.0
II. OCUPACION					
2.2. Personal Ocupado Para el Próximo Trimestre	6.0	81.0	13.0	-7.0	19.0
2.3. Personal Ocupado con Respecto al Trimestre anterior	0.0	69.0	31.0	-31.0	-15.0
III. DEMANDA INTERNA					
3.1. Ventas del Producto Principal con respecto al Trimestre anterior	38.0	31.0	31.0	7.0	7.0
3.2. Ventas con respecto a igual Trimestre año anterior	56.0	25.0	19.0	37.0	11.0
3.3. Volumen de Pedidos Recibidos Respecto al Trimestre anterior	44.0	31.0	25.0	19.0	8.0
3.4. Volumen de Pedidos por Atender a Fin de Trimestre	13.0	68.0	19.0	-6.0	-28.0
IV. DEMANDA EXTERNA					
4.1. Exportaciones Respecto al Trimestre Anterior	25.0	12.0	63.0	-38.0	-5.0
4.2. Exportaciones para el Próximo Trimestre	75.0	12.0	13.0	62.0	40.0
V. PRECIOS					
5.1. Precio Medio de las Ventas Respecto al Trimestre Anterior	13.0	81.0	6.0	7.0	11.0
5.2. Precio Medio de las Ventas Respecto a igual Trimestre del año Anterior	44.0	50.0	0.0	44.0	38.0
5.3. Precio Medio de las Ventas Para el Próximo Trimestre	6.0	88.0	6.0	0.0	16.0
VI. SITUACION ECONOMICA					
6.1. Situación en el trimestre	38.0	56.0	6.0	32.0	11.0
6.2. Situación Respecto al Trimestre Anterior	31.0	50.0	19.0	12.0	5.0
6.3. Situación para el Próximo Trimestre	63.0	37.0	0.0	63.0	48.0
6.4. Situación para el Próximo Semestre	50.0	37.0	13.0	37.0	22.0
VII. EXISTENCIAS DEL PRODUCTO PRINCIPAL					
7.1. A Fin del Trimestre	25.0	50.0	25.0	0.0	-9.0
VIII. CAPACIDAD PRODUCTIVA					
8.2. Aprovechamiento de la Capacidad Productiva	0.0	87.0	13.0	-13.0	-19.0
8.3. Capacidad productiva disponible En Relación a la Demanda Esperada Para el Próximo año	13.0	68.0	19.0	-6.0	1.0

* Total de Empresas Encuestadas dentro de esta Rama: 16

Rama 26: FABRICACION DE OTROS PROD. MINERALES NO METALICOS

ENCUESTA DE OPINION EMPRESARIAL SECTOR MANUFACTURERO
Trimestre Julio - Septiembre 1995
SALDO DE OPINION

(Porcentaje)

VARIABLES	RAMA DE ACTIVIDAD				SALDO TOTAL MUESTRA
	27*				
	MAYOR	IGUAL	MENOR	SALDO	
(1)	(2)	(3)	(1-3)		
I. PRODUCCION					
1.1. Respecto al Trimestre anterior	50.0	50.0	0.0	50.0	12.0
1.2. Respecto al mismo trimestre año Anterior	75.0	0.0	25.0	50.0	14.0
1.3. Para el Próximo Trimestre	50.0	50.0	0.0	50.0	41.0
II. OCUPACION					
2.2. Personal Ocupado Para el Próximo Trimestre	25.0	75.0	0.0	25.0	19.0
2.3. Personal Ocupado con Respecto al Trimestre anterior	0.0	100.0	0.0	0.0	-15.0
III. DEMANDA INTERNA					
3.1. Ventas del Producto Principal con respecto al Trimestre anterior	50.0	50.0	0.0	50.0	7.0
3.2. Ventas con respecto a igual Trimestre año anterior	75.0	0.0	25.0	50.0	11.0
3.3. Volumen de Pedidos Recibidos Respecto al Trimestre anterior	50.0	50.0	0.0	50.0	8.0
3.4. Volumen de Pedidos por Atender a Fin de Trimestre	25.0	25.0	50.0	-25.0	-28.0
IV. DEMANDA EXTERNA					
4.1. Exportaciones Respecto al Trimestre Anterior	100.0	0.0	0.0	100.0	-5.0
4.2. Exportaciones para el Próximo Trimestre	100.0	0.0	0.0	100.0	40.0
V. PRECIOS					
5.1. Precio Medio de las Ventas Respecto al Trimestre Anterior	50.0	50.0	0.0	50.0	11.0
5.2. Precio Medio de las Ventas Respecto a igual Trimestre del año Anterior	50.0	50.0	0.0	50.0	38.0
5.3. Precio Medio de las Ventas Para el Próximo Trimestre	50.0	50.0	0.0	50.0	16.0
VI. SITUACION ECONOMICA					
6.1. Situación en el trimestre	50.0	50.0	0.0	50.0	11.0
6.2. Situación Respecto al Trimestre Anterior	25.0	75.0	0.0	25.0	5.0
6.3. Situación para el Próximo Trimestre	50.0	50.0	0.0	50.0	48.0
6.4. Situación para el Próximo Semestre	75.0	0.0	25.0	50.0	22.0
VII. EXISTENCIAS DEL PRODUCTO PRINCIPAL					
7.1. A Fin del Trimestre	0.0	50.0	50.0	-50.0	-9.0
VIII. CAPACIDAD PRODUCTIVA					
8.2. Aprovechamiento de la Capacidad Productiva	25.0	25.0	50.0	-25.0	-19.0
8.3. Capacidad productiva disponible En Relación a la Demanda Esperada Para el Próximo año	0.0	100.0	0.0	0.0	1.0

* Total de Empresas Encuestadas dentro de esta Rama: 4
 Rama 27: FABRICACION DE METALES COMUNES

ENCUESTA DE OPINION EMPRESARIAL SECTOR MANUFACTURERO

Trimestre Julio - Septiembre 1995

SALDO DE OPINION

(Porcentaje)

VARIABLES	RAMA DE ACTIVIDAD 28*				SALDO TOTAL MUESTRA
	MAYOR	IGUAL	MENOR	SALDO	
	(1)	(2)	(3)	(1-3)	
I. PRODUCCION					
1.1. Respecto al Trimestre anterior	25.0	45.0	30.0	-5.0	12.0
1.2. Respecto al mismo trimestre año Anterior	50.0	5.0	45.0	5.0	14.0
1.3. Para el Próximo Trimestre	55.0	35.0	10.0	45.0	41.0
II. OCUPACION					
2.2. Personal Ocupado Para el Próximo Trimestre	30.0	60.0	10.0	20.0	19.0
2.3. Personal Ocupado con Respecto al Trimestre anterior	5.0	60.0	35.0	-30.0	-15.0
III. DEMANDA INTERNA					
3.1. Ventas del Producto Principal con respecto al Trimestre anterior	25.0	25.0	50.0	-25.0	7.0
3.2. Ventas con respecto a igual Trimestre año anterior	50.0	0.0	50.0	0.0	11.0
3.3. Volumen de Pedidos Recibidos Respecto al Trimestre anterior	18.0	41.0	41.0	-23.0	8.0
3.4. Volumen de Pedidos por Atender a Fin de Trimestre	0.0	50.0	50.0	-50.0	-28.0
IV. DEMANDA EXTERNA					
4.1. Exportaciones Respecto al Trimestre Anterior	60.0	20.0	20.0	40.0	-5.0
4.2. Exportaciones para el Próximo Trimestre	50.0	33.0	17.0	33.0	40.0
V. PRECIOS					
5.1. Precio Medio de las Ventas Respecto al Trimestre Anterior	0.0	85.0	15.0	-15.0	11.0
5.2. Precio Medio de las Ventas Respecto a igual Trimestre del año Anterior	70.0	20.0	10.0	60.0	38.0
5.3. Precio Medio de las Ventas Para el Próximo Trimestre	20.0	75.0	5.0	15.0	16.0
VI. SITUACION ECONOMICA					
6.1. Situación en el trimestre	20.0	40.0	40.0	-20.0	11.0
6.2. Situación Respecto al Trimestre Anterior	20.0	40.0	40.0	-20.0	5.0
6.3. Situación para el Próximo Trimestre	60.0	20.0	20.0	40.0	48.0
6.4. Situación para el Próximo Semestre	45.0	25.0	30.0	15.0	22.0
VII. EXISTENCIAS DEL PRODUCTO PRINCIPAL					
7.1. A Fin del Trimestre	20.0	60.0	20.0	0.0	-9.0
VIII. CAPACIDAD PRODUCTIVA					
8.2. Aprovechamiento de la Capacidad Productiva	0.0	65.0	35.0	-35.0	-19.0
8.3. Capacidad productiva disponible En Relación a la Demanda Esperada Para el Próximo año	30.0	65.0	5.0	25.0	1.0

* Total de Empresas Encuestadas dentro de esta Rama: 20

Rama 28: FAB. DE PROD. ELABORADOS DE METAL, NO MAQ. EQUIPO

ENCUESTA DE OPINION EMPRESARIAL SECTOR MANUFACTURERO

Trimestre Julio - Septiembre 1995

SALDO DE OPINION

(Porcentaje)

VARIABLES	RAMA DE ACTIVIDAD				SALDO TOTAL MUESTRA
	29*				
	MAYOR	IGUAL	MENOR	SALDO	
(1)	(2)	(3)	(1-3)		
I. PRODUCCION					
1.1. Respecto al Trimestre anterior	60.0	0.0	40.0	20.0	12.0
1.2. Respecto al mismo trimestre año Anterior	40.0	20.0	40.0	0.0	14.0
1.3. Para el Próximo Trimestre	60.0	20.0	20.0	40.0	41.0
II. OCUPACION					
2.2. Personal Ocupado Para el Próximo Trimestre	0.0	80.0	20.0	-20.0	19.0
2.3. Personal Ocupado con Respecto al Trimestre anterior	0.0	80.0	20.0	-20.0	-15.0
III. DEMANDA INTERNA					
3.1. Ventas del Producto Principal con respecto al Trimestre anterior	40.0	20.0	40.0	0.0	7.0
3.2. Ventas con respecto a igual Trimestre año anterior	40.0	40.0	20.0	20.0	11.0
3.3. Volumen de Pedidos Recibidos Respecto al Trimestre anterior	20.0	40.0	40.0	-20.0	8.0
3.4. Volumen de Pedidos por Atender a Fin de Trimestre	0.0	40.0	60.0	-60.0	-28.0
IV. DEMANDA EXTERNA					
4.1. Exportaciones Respecto al Trimestre Anterior	0.0	0.0	100.0	-100.0	-5.0
4.2. Exportaciones para el Próximo Trimestre	0.0	100.0	0.0	0.0	40.0
V. PRECIOS					
5.1. Precio Medio de las Ventas Respecto al Trimestre Anterior	60.0	20.0	20.0	40.0	11.0
5.2. Precio Medio de las Ventas Respecto a igual Trimestre del año Anterior	40.0	40.0	20.0	20.0	38.0
5.3. Precio Medio de las Ventas Para el Próximo Trimestre	40.0	40.0	20.0	20.0	16.0
VI. SITUACION ECONOMICA					
6.1. Situación en el trimestre	60.0	40.0	0.0	60.0	11.0
6.2. Situación Respecto al Trimestre Anterior	60.0	20.0	20.0	40.0	5.0
6.3. Situación para el Próximo Trimestre	40.0	40.0	20.0	20.0	48.0
6.4. Situación para el Próximo Semestre	20.0	60.0	20.0	0.0	22.0
VII. EXISTENCIAS DEL PRODUCTO PRINCIPAL					
7.1. A Fin del Trimestre	25.0	75.0	0.0	25.0	-9.0
VIII. CAPACIDAD PRODUCTIVA					
8.2. Aprovechamiento de la Capacidad Productiva	0.0	80.0	20.0	-20.0	-19.0
8.3. Capacidad productiva disponible En Relación a la Demanda Esperada Para el Próximo año	0.0	100.0	0.0	0.0	1.0

* Total de Empresas Encuestadas dentro de esta Rama: 5

Rama 29: FABRICACION DE MAQUINARIA EQUIPO N. E. P.

ENCUESTA DE OPINION EMPRESARIAL SECTOR MANUFACTURERO

Trimestre Julio - Septiembre 1995

SALDO DE OPINION

(Porcentaje)

VARIABLES	RAMA DE ACTIVIDAD DE 31*				SALDO TOTAL MUESTRA
	MAYOR	IGUAL	MENOR	SALDO	
	(1)	(2)	(3)	(1-3)	
I. PRODUCCION					
1.1. Respecto al Trimestre anterior	100.0	0.0	0.0	100.0	12.0
1.2. Respecto al mismo trimestre año Anterior	0.0	0.0	100.0	-100.0	14.0
1.3. Para el Próximo Trimestre	0.0	100.0	0.0	0.0	41.0
II. OCUPACION					
2.2. Personal Ocupado Para el Próximo Trimestre	0.0	100.0	0.0	0.0	19.0
2.3. Personal Ocupado con Respecto al Trimestre anterior	0.0	100.0	0.0	0.0	-15.0
III. DEMANDA INTERNA					
3.1. Ventas del Producto Principal con respecto al Trimestre anterior	0.0	0.0	100.0	-100.0	7.0
3.2. Ventas con respecto a igual Trimestre año anterior	0.0	0.0	100.0	-100.0	11.0
3.3. Volumen de Pedidos Recibidos Respecto al Trimestre anterior	0.0	0.0	100.0	-100.0	8.0
3.4. Volumen de Pedidos por Atender a Fin de Trimestre	0.0	0.0	100.0	-100.0	-28.0
IV. DEMANDA EXTERNA					
4.1. Exportaciones Respecto al Trimestre Anterior	0.0	100.0	0.0	0.0	-5.0
4.2. Exportaciones para el Próximo Trimestre	0.0	100.0	0.0	0.0	40.0
V. PRECIOS					
5.1. Precio Medio de las Ventas Respecto al Trimestre Anterior	0.0	0.0	100.0	-100.0	11.0
5.2. Precio Medio de las Ventas Respecto a igual Trimestre del año Anterior	0.0	0.0	100.0	-100.0	38.0
5.3. Precio Medio de las Ventas Para el Próximo Trimestre	0.0	100.0	0.0	0.0	16.0
VI. SITUACION ECONOMICA					
6.1. Situación en el trimestre	0.0	100.0	0.0	0.0	11.0
6.2. Situación Respecto al Trimestre Anterior	0.0	100.0	0.0	0.0	5.0
6.3. Situación para el Próximo Trimestre	0.0	100.0	0.0	0.0	48.0
6.4. Situación para el Próximo Semestre	100.0	0.0	0.0	100.0	22.0
VII. EXISTENCIAS DEL PRODUCTO PRINCIPAL					
7.1. A Fin del Trimestre	100.0	0.0	0.0	100.0	-9.0
VIII. CAPACIDAD PRODUCTIVA					
8.2. Aprovechamiento de la Capacidad Productiva	0.0	100.0	0.0	0.0	-19.0
8.3. Capacidad productiva disponible En Relación a la Demanda Esperada Para el Próximo año	0.0	100.0	0.0	0.0	1.0

* Total de Empresas Encuestadas dentro de esta Rama: 1

Rama 31: FAB. DE MAQUINARIA Y APARATOS ELECTRICOS N.E.P.

ENCUESTA DE OPINION EMPRESARIAL SECTOR MANUFACTURERO

Trimestre Julio - Septiembre 1995

SALDO DE OPINION

(Porcentaje)

VARIABLES	RAMA DE ACTIVIDAD				SALDO TOTAL MUESTRA
	33*				
	MAYOR (1)	IGUAL (2)	MENOR (3)	SALDO (1-3)	
I. PRODUCCION					
1.1. Respecto al Trimestre anterior	50.0	12.0	38.0	12.0	12.0
1.2. Respecto al mismo trimestre año Anterior	63.0	12.0	25.0	38.0	14.0
1.3. Para el Próximo Trimestre	75.0	25.0	0.0	75.0	41.0
II. OCUPACION					
2.2. Personal Ocupado Para el Próximo Trimestre	38.0	62.0	0.0	38.0	19.0
2.3. Personal Ocupado con Respecto al Trimestre anterior	13.0	62.0	25.0	-12.0	-15.0
III. DEMANDA INTERNA					
3.1. Ventas del Producto Principal con respecto al Trimestre anterior	50.0	12.0	38.0	12.0	7.0
3.2. Ventas con respecto a igual Trimestre año anterior	63.0	12.0	25.0	38.0	11.0
3.3. Volumen de Pedidos Recibidos Respecto al Trimestre anterior	20.0	40.0	40.0	-20.0	8.0
3.4. Volumen de Pedidos por Atender a Fin de Trimestre	0.0	40.0	60.0	-60.0	-28.0
IV. DEMANDA EXTERNA					
4.1. Exportaciones Respecto al Trimestre Anterior	0.0	100.0	00.0	0.0	-5.0
4.2. Exportaciones para el Próximo Trimestre	0.0	100.0	0.0	0.0	40.0
V. PRECIOS					
5.1. Precio Medio de las Ventas Respecto al Trimestre Anterior	25.0	62.0	13.0	12.0	11.0
5.2. Precio Medio de las Ventas Respecto a igual Trimestre del año Anterior	38.0	49.0	13.0	25.0	38.0
5.3. Precio Medio de las Ventas Para el Próximo Trimestre	38.0	49.0	13.0	25.0	16.0
VI. SITUACION ECONOMICA					
6.1. Situación en el trimestre	0.0	62.0	38.0	-38.0	11.0
6.2. Situación Respecto al Trimestre Anterior	50.0	0.0	50.0	0.0	5.0
6.3. Situación para el Próximo Trimestre	63.0	24.0	13.0	50.0	48.0
6.4. Situación para el Próximo Semestre	38.0	49.0	13.0	25.0	22.0
VII. EXISTENCIAS DEL PRODUCTO PRINCIPAL					
7.1. A Fin del Trimestre	50.0	0.0	50.0	0.0	-9.0
VIII. CAPACIDAD PRODUCTIVA					
8.2. Aprovechamiento de la Capacidad Productiva	0.0	75.0	25.0	-25.0	-19.0
8.3. Capacidad productiva disponible En Relación a la Demanda Esperada Para el Próximo año	0.0	87.0	13.0	-13.0	1.0

* Total de Empresas Encuestadas dentro de esta Rama: 8

Rama 33: FAB. DE INSTRUM. MEDICOS/OPTICOS/PRECISION/RELOJES

ENCUESTA DE OPINION EMPRESARIAL SECTOR MANUFACTURERO

Trimestre Julio - Septiembre 1995

SALDO DE OPINION

(Porcentaje)

VARIABLES	RAMA DE ACTIVIDAD 34*				SALDO TOTAL MUESTRA
	MAYOR	IGUAL	MENOR	SALDO	
	(1)	(2)	(3)	(1-3)	
I. PRODUCCION					
1.1. Respecto al Trimestre anterior	50.0	25.0	25.0	25.0	12.0
1.2. Respecto al mismo trimestre año Anterior	50.0	0.0	50.0	0.0	14.0
1.3. Para el Próximo Trimestre	0.0	75.0	25.0	-25.0	41.0
II. OCUPACION					
2.2. Personal Ocupado Para el Próximo Trimestre	0.0	75.0	25.0	-25.0	19.0
2.3. Personal Ocupado con Respecto al Trimestre anterior	0.0	50.0	50.0	-50.0	-15.0
III. DEMANDA INTERNA					
3.1. Ventas del Producto Principal con respecto al Trimestre anterior	25.0	25.0	50.0	-25.0	7.0
3.2. Ventas con respecto a igual Trimestre año anterior	50.0	0.0	50.0	0.0	11.0
3.3. Volumen de Pedidos Recibidos Respecto al Trimestre anterior	25.0	50.0	25.0	0.0	8.0
3.4. Volumen de Pedidos por Atender a Fin de Trimestre	0.0	75.0	25.0	-25.0	-28.0
IV. DEMANDA EXTERNA					
4.1. Exportaciones Respecto al Trimestre Anterior	0.0	0.0	100.0	-100.0	-5.0
4.2. Exportaciones para el Próximo Trimestre	0.0	100.0	0.0	0.0	40.0
V. PRECIOS					
5.1. Precio Medio de las Ventas Respecto al Trimestre Anterior	50.0	50.0	0.0	50.0	11.0
5.2. Precio Medio de las Ventas Respecto a igual Trimestre del año Anterior	75.0	0.0	25.0	50.0	38.0
5.3. Precio Medio de las Ventas Para el Próximo Trimestre	50.0	50.0	0.0	50.0	16.0
VI. SITUACION ECONOMICA					
6.1. Situación en el trimestre	25.0	50.0	25.0	0.0	11.0
6.2. Situación Respecto al Trimestre Anterior	25.0	25.0	50.0	-25.0	5.0
6.3. Situación para el Próximo Trimestre	50.0	50.0	0.0	50.0	48.0
6.4. Situación para el Próximo Semestre	50.0	0.0	50.0	0.0	22.0
VII. EXISTENCIAS DEL PRODUCTO PRINCIPAL					
7.1. A Fin del Trimestre	0.0	100.0	0.0	0.0	-9.0
VIII. CAPACIDAD PRODUCTIVA					
8.2. Aprovechamiento de la Capacidad Productiva	0.0	75.0	25.0	-25.0	-19.0
8.3. Capacidad productiva disponible En Relación a la Demanda Esperada Para el Próximo año	0.0	100.0	0.0	0.0	1.0

* Total de Empresas Encuestadas dentro de esta Rama: 4

Rama 34: FAB. DE VEHIC. AUTOMOTORES/REMOLQUES/SEMI REMOLQUES

ENCUESTA DE OPINION EMPRESARIAL SECTOR MANUFACTURERO

Trimestre Julio - Septiembre 1995

SALDO DE OPINION

(Porcentaje)

VARIABLES	RAMA DE ACTIVIDAD 36*				SALDO TOTAL MUESTRA
	MAYOR	IGUAL	MENOR	SALDO	
	(1)	(2)	(3)	(1-3)	
I. PRODUCCION					
1.1. Respecto al Trimestre anterior	48.0	26.0	26.0	22.0	12.0
1.2. Respecto al mismo trimestre año Anterior	48.0	22.0	30.0	18.0	14.0
1.3. Para el Próximo Trimestre	70.0	15.0	15.0	55.0	41.0
II. OCUPACION					
2.2. Personal Ocupado Para el Próximo Trimestre	48.0	41.0	11.0	37.0	19.0
2.3. Personal Ocupado con Respecto al Trimestre anterior	22.0	45.0	33.0	-11.0	-15.0
III. DEMANDA INTERNA					
3.1. Ventas del Producto Principal con respecto al Trimestre anterior	48.0	37.0	15.0	33.0	7.0
3.2. Ventas con respecto a igual Trimestre año anterior	48.0	8.0	44.0	4.0	11.0
3.3. Volumen de Pedidos Recibidos Respecto al Trimestre anterior	46.0	31.0	23.0	23.0	8.0
3.4. Volumen de Pedidos por Atender a Fin de Trimestre	15.0	43.0	42.0	-27.0	-28.0
IV. DEMANDA EXTERNA					
4.1. Exportaciones Respecto al Trimestre Anterior	0.0	100.0	0.0	0.0	-5.0
4.2. Exportaciones para el Próximo Trimestre	100.0	0.0	0.0	100.0	40.0
V. PRECIOS					
5.1. Precio Medio de las Ventas Respecto al Trimestre Anterior	22.0	74.0	4.0	18.0	11.0
5.2. Precio Medio de las Ventas Respecto a igual Trimestre del año Anterior	37.0	48.0	15.0	22.0	38.0
5.3. Precio Medio de las Ventas Para el Próximo Trimestre	37.0	59.0	4.0	33.0	16.0
VI. SITUACION ECONOMICA					
6.1. Situación en el trimestre	30.0	51.0	19.0	11.0	11.0
6.2. Situación Respecto al Trimestre Anterior	33.0	41.0	26.0	7.0	5.0
6.3. Situación para el Próximo Trimestre	67.0	18.0	15.0	52.0	48.0
6.4. Situación para el Próximo Semestre	44.0	26.0	30.0	14.0	22.0
VII. EXISTENCIAS DEL PRODUCTO PRINCIPAL					
7.1. A Fin del Trimestre	17.0	48.0	35.0	-18.0	-9.0
VIII. CAPACIDAD PRODUCTIVA					
8.2. Aprovechamiento de la Capacidad Productiva	4.0	70.0	26.0	-22.0	-19.0
8.3. Capacidad productiva disponible En Relación a la Demanda Esperada Para el Próximo año	4.0	81.0	15.0	-11.0	1.0

* Total de Empresas Encuestadas dentro de esta Rama: 27

Rama 36: FAB. DE MUEBLES; INDUSTRIAS MANUFATURERAS, N.E.P.

Gráfico No. 1 RESPUESTAS SOBRE PRODUCCION (Porcentajes)

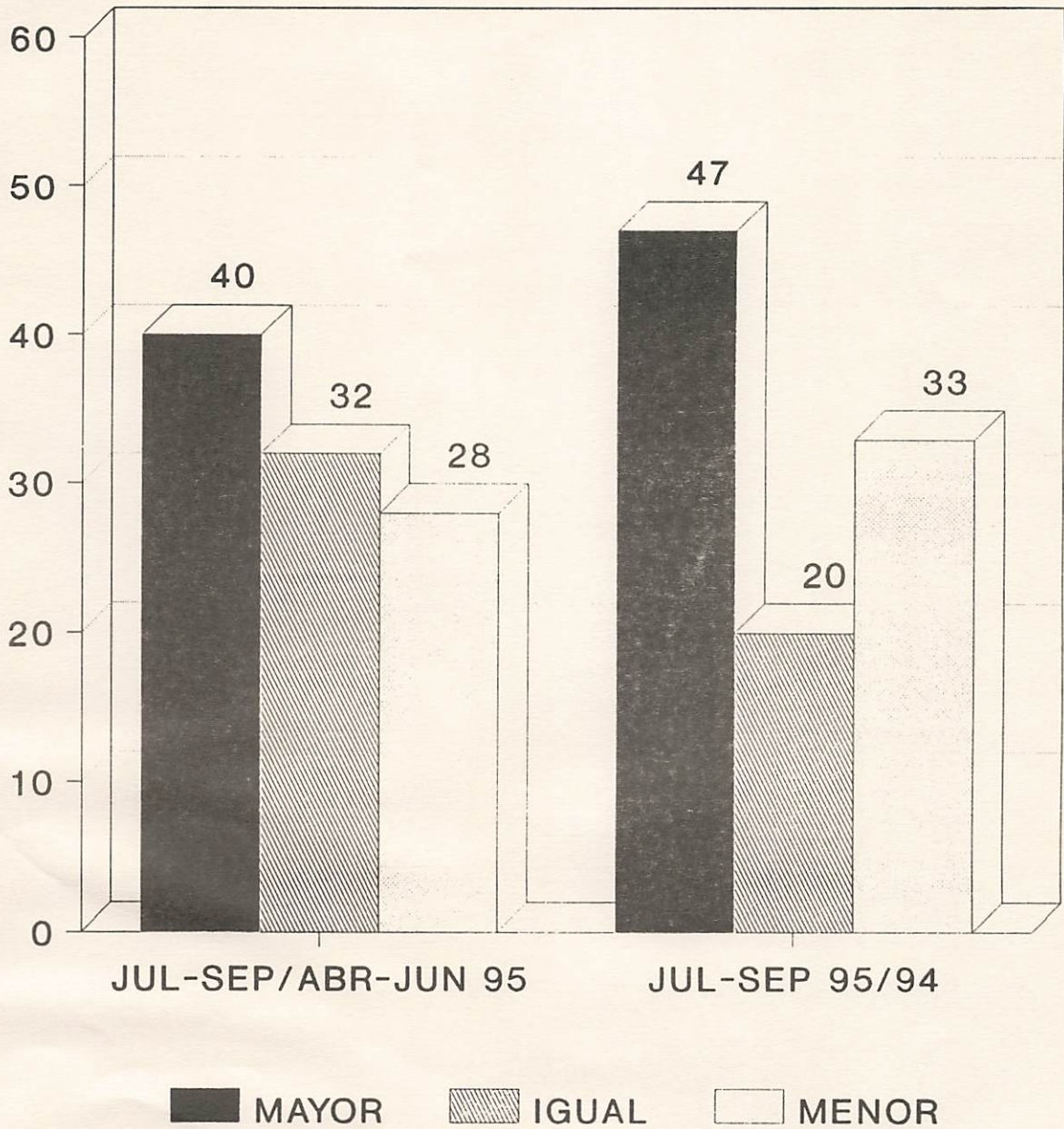


Gráfico No. 2 RESPUESTAS SOBRE SOBRE VENTAS (Porcentajes)

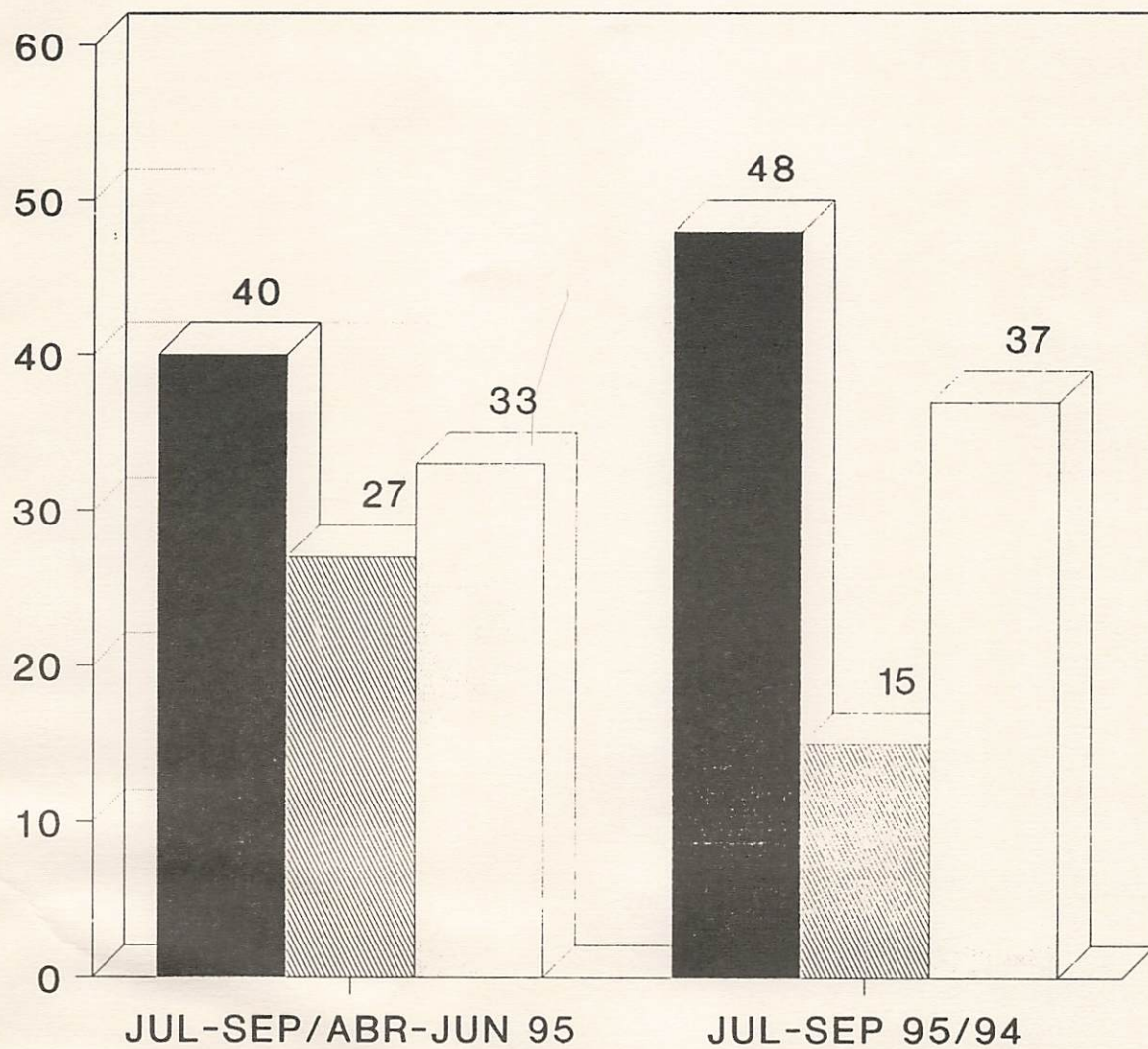


Gráfico No. 2
 RESPUESTAS SOBRE SOBRE VENTAS
 (Porcentajes)

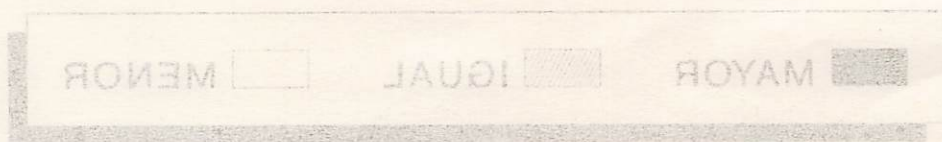
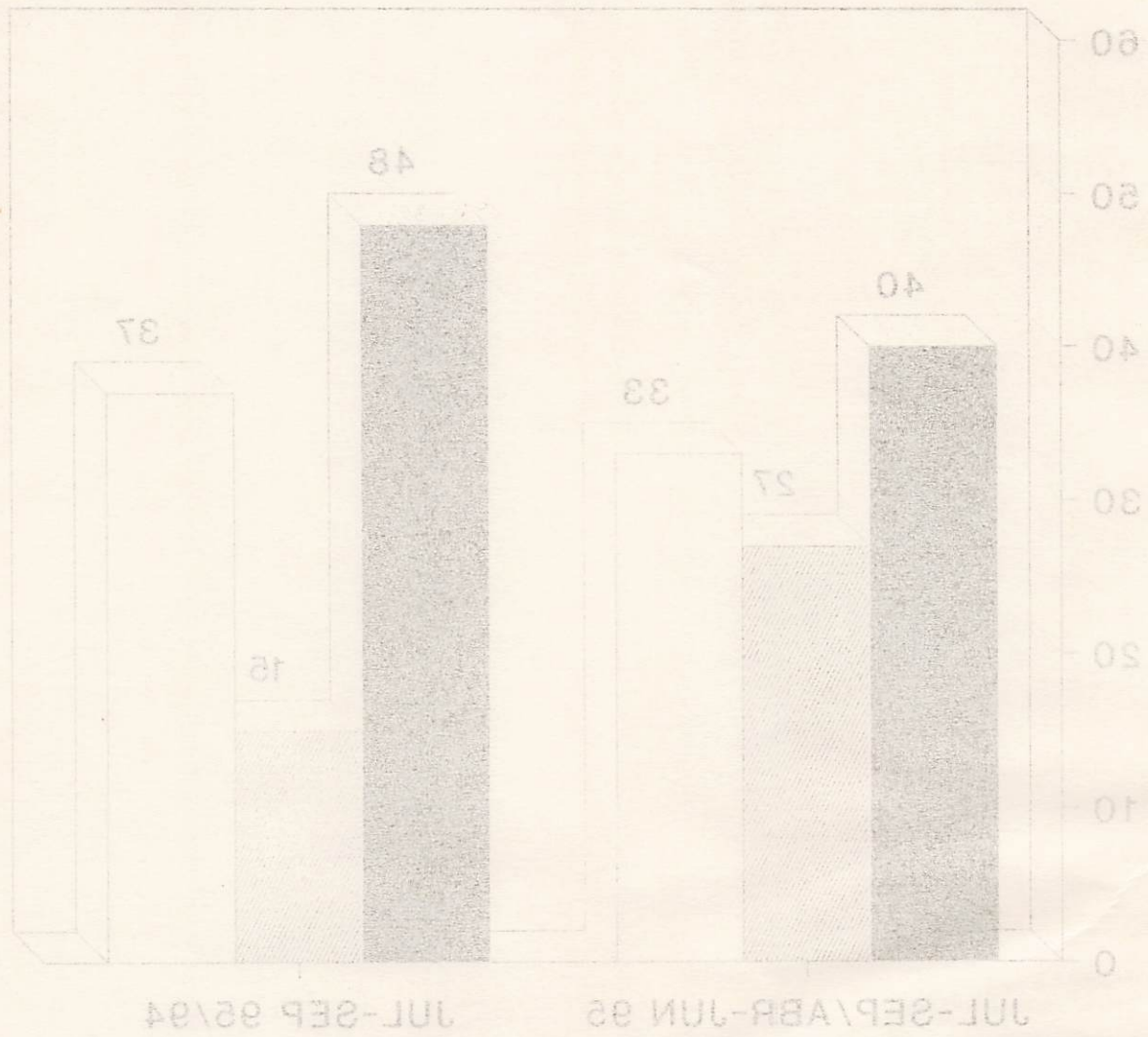


Gráfico No. 3
RESPUESTAS SOBRE PRECIOS
(Porcentajes)

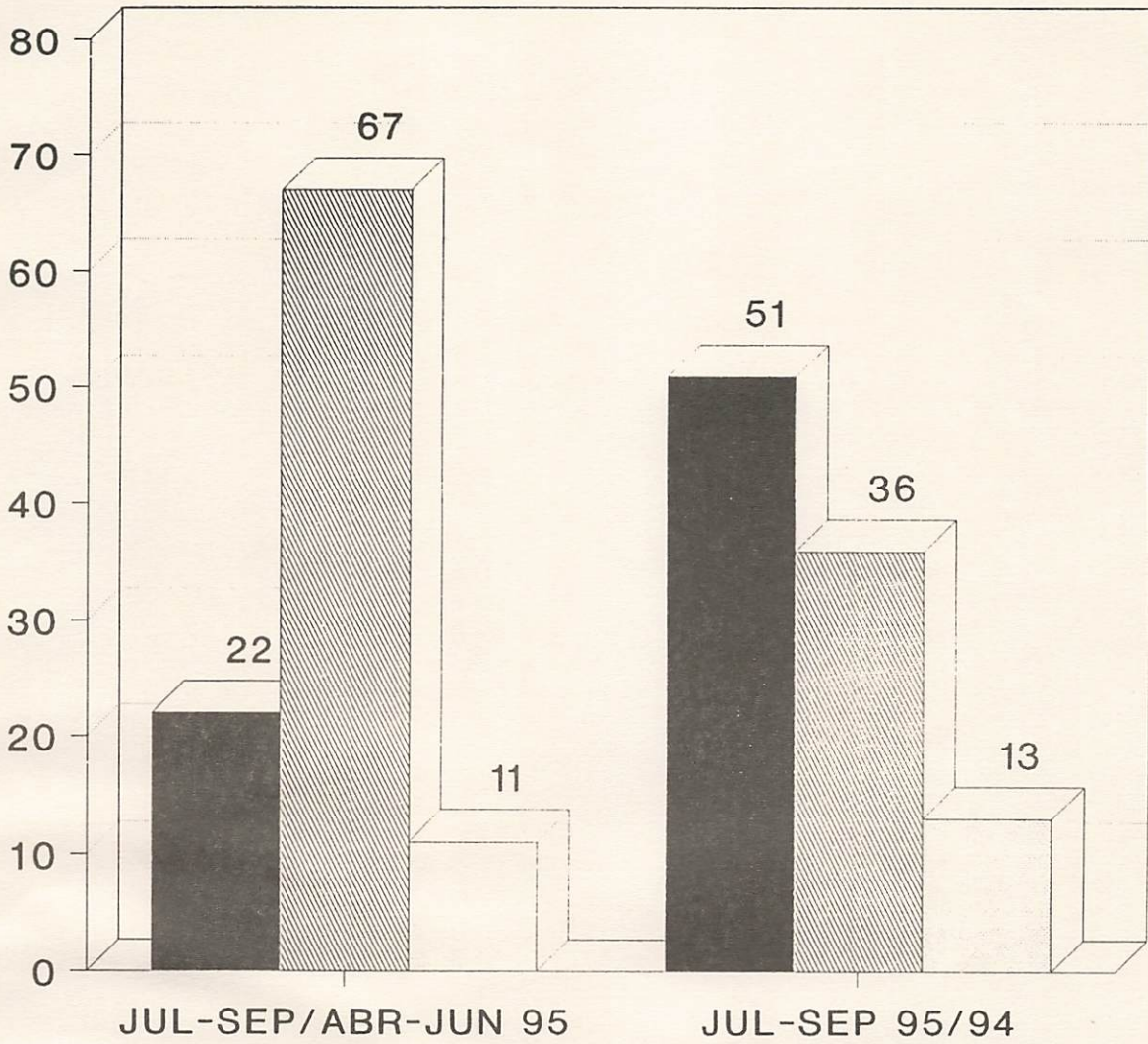


Gráfico No. 4 RESPUESTAS SOBRE SITUACION ECONOMICA (Porcentajes)

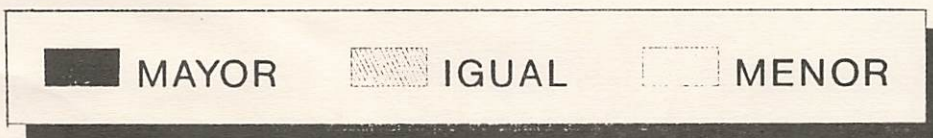
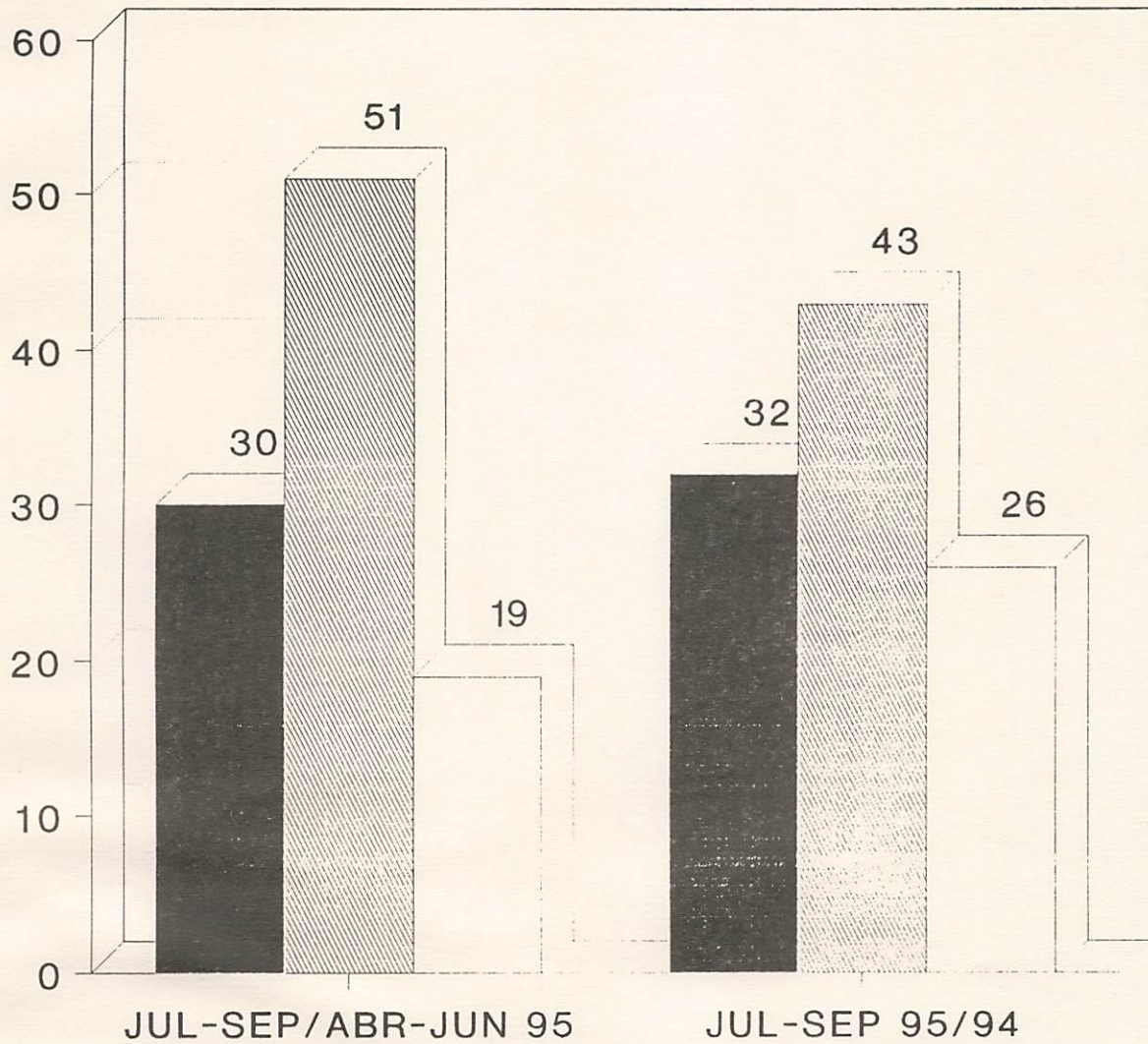


Gráfico No. 5 RESPUESTAS SOBRE PRODUCCION Y VENTA (Porcentajes)

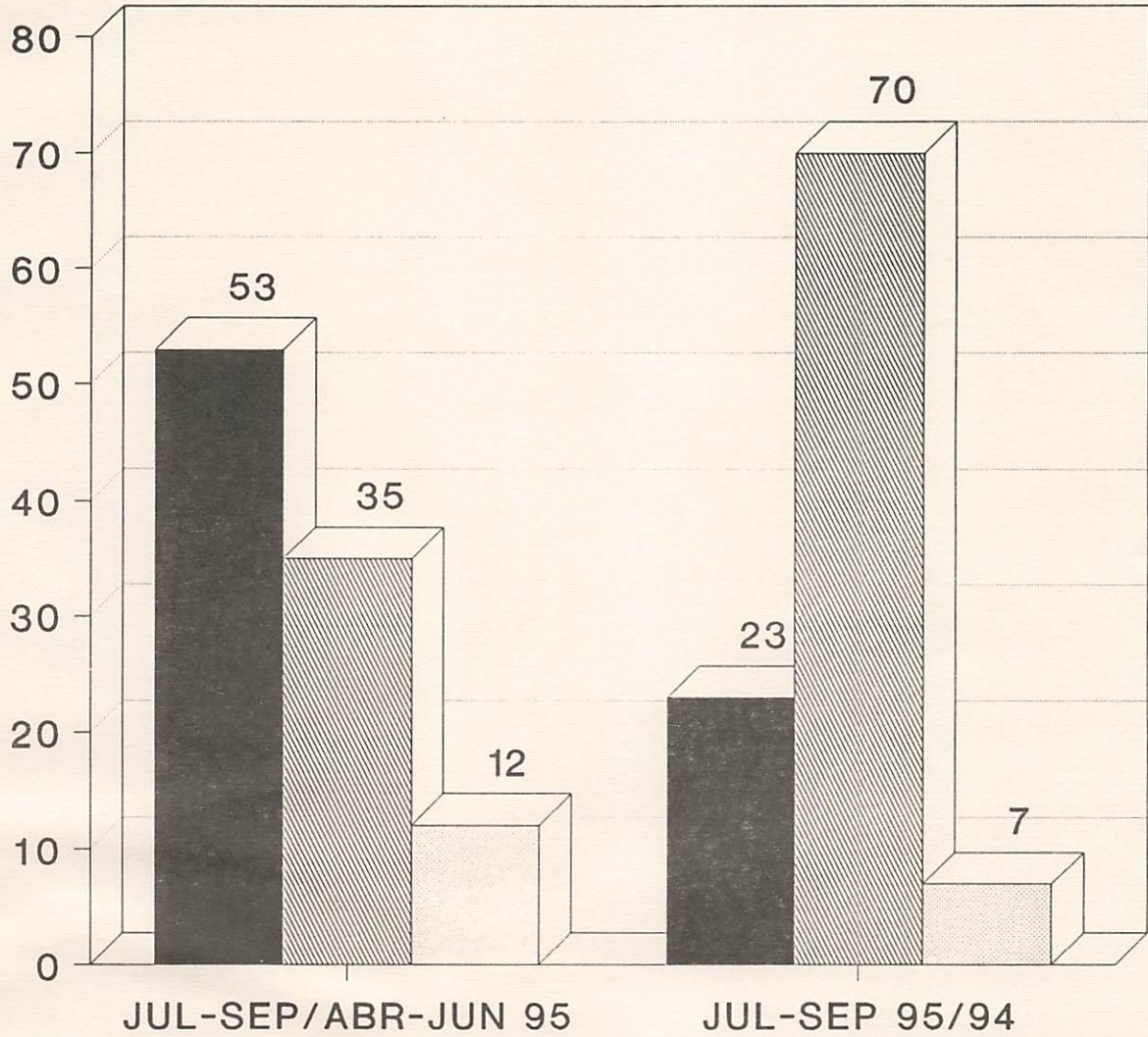


Gráfico No. 6 RESPUESTAS SOBRE SITUACION ECONOMICA Y PERSPECTIVAS

